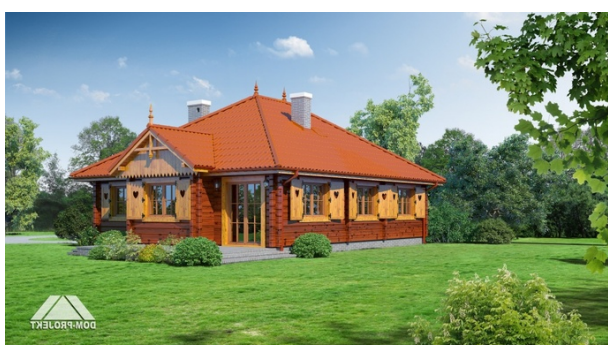


Podstawowe informacje



Dane techniczne projektu

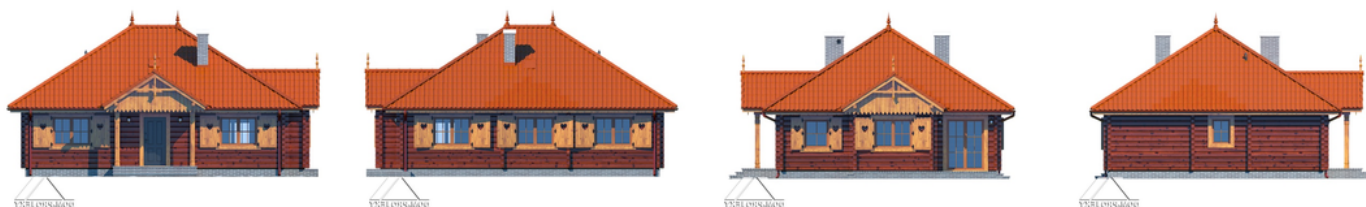
Całkowita powierzchnia	122.29 m²
Powierzchnia użytkowa	101.53 m²
Powierzchnia zabudowy	140.50 m²
Powierzchnia dachu	210.62 m²
Kubatura	640 m³
Wymiary budynku	13.55 x 10.50 m
Kąt nachylenia	33°
Wysokość budynku	7.38 m
Wymiary działki	21.55 x 19.50 m



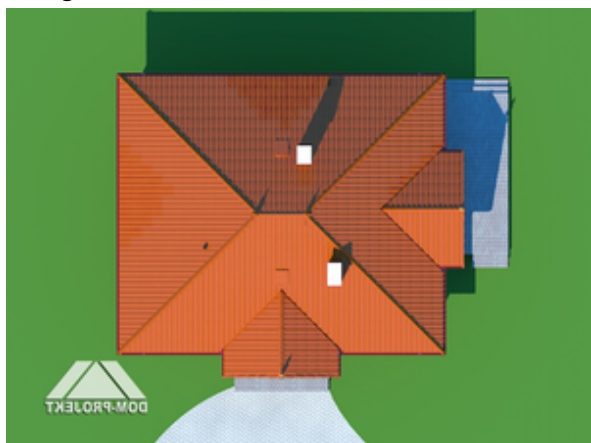
Opis projektu

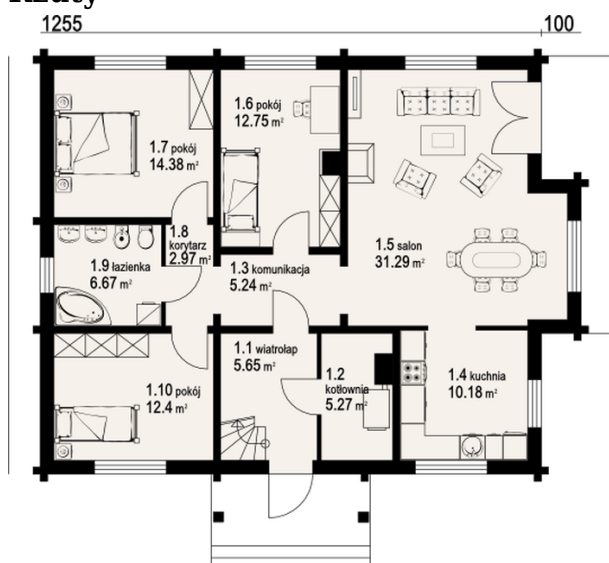
Nieduży, funkcjonalny dom parterowy. Salon z wykuszem, trzy pokoje i łazienka. Wydzielona kuchnia i kotłownia. Kominek w salonie. Schody na strych prowadzą z wiatrolapu.

Elewacje

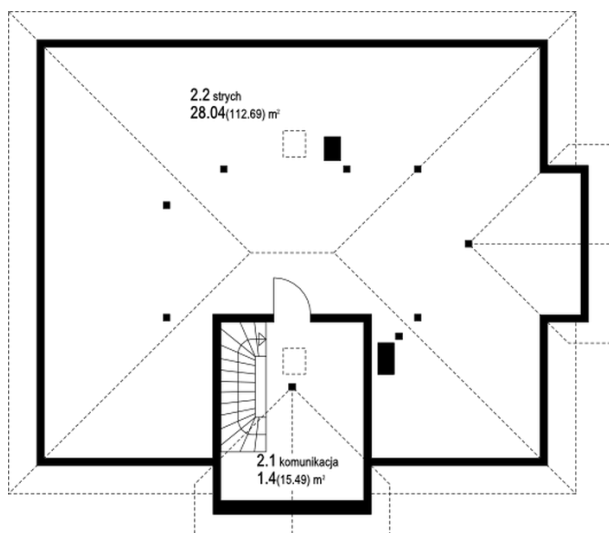


Sytuacje



Rzuty

Parter 106.80 m²

wiatrołap	5.65 m ²
łazienka	6.67 m ²
korytarz	2.97 m ²
pokój	14.38 m ²
pokój	12.75 m ²
salon	31.29 m ²
kuchnia	10.18 m ²
komunikacja	5.24 m ²
kotłownia	5.27 m ²
pokój	12.40 m ²


Poddasze 15.49 m²

komunikacja	1.40 m ²
strych	28.04 m ²