

Podstawowe informacje



Dane techniczne projektu

Całkowita powierzchnia	409.99 m²
Powierzchnia użytkowa	315.60 m²
Powierzchnia zabudowy	324 m²
Powierzchnia dachu	544.27 m²
Kubatura	1 m³
Wymiary budynku	33.50 x 11.41 m
Kąt nachylenia	35°
Wysokość budynku	7.94 m
Wymiary działki	41.70 x 21.23 m



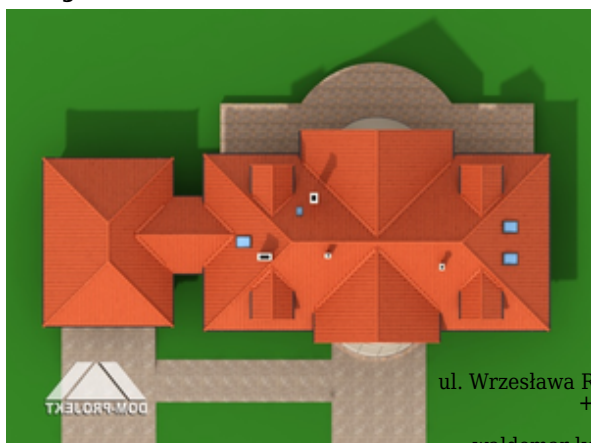
Opis projektu

Reprezentacyjny budynek z garażem dwustanowiskowym, połączonym przewiązką z domem. Duża wspólna przestrzeń salonu, jadalni i kuchni. Salon w obniżeniu. Kominek w salonie. Bogaty program funkcjonalny.

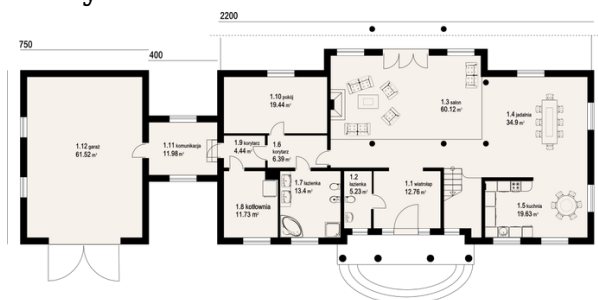
Elewacje



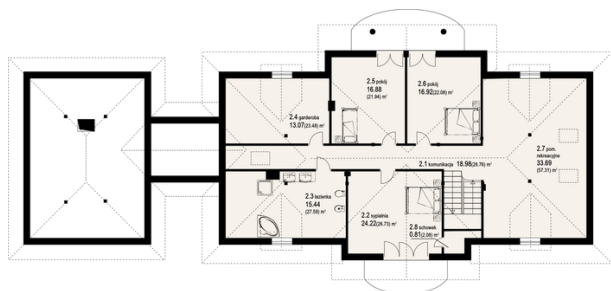
Sytuacje



DOBRY DOM
 ul. Wrzesława Romańczuka 6, 35-302 Rzeszów
 +48 17 852 52 30
 08:00 - 16:00
 waldemar.kowalski@grupadobrydom.pl

Rzuty

Parter 200.02 m²

kuchnia	12.76 m ²
salon	11.98 m ²
łazienka	19.44 m ²
wiatrołap	4.44 m ²
garaż	11.73 m ²
komunikacja	13.40 m ²
pokój	6.39 m ²
korytarz	19.63 m ²
kotłownia	34.90 m ²
łazienka	60.12 m ²
korytarz	5.23 m ²
jadalnia	61.52 m ²


Poddasze 209.97 m²

komunikacja	18.98 m ²
sypialnia	24.22 m ²
łazienka	15.44 m ²
garderoba	13.07 m ²
pokój	16.88 m ²
pokój	16.92 m ²
pom. rekreacyjne	33.69 m ²
schowek	0.81 m ²