

Podstawowe informacje



Dane techniczne projektu

Całkowita powierzchnia	137.28 m²
Powierzchnia użytkowa	110.92 m²
Powierzchnia zabudowy	116.78 m²
Powierzchnia dachu	221.30 m²
Kubatura	569.70 m³
Wymiary budynku	13.95 x 9 m
Kąt nachylenia	38°
Wysokość budynku	8 m
Wymiary działki	22.75 x 17.20 m



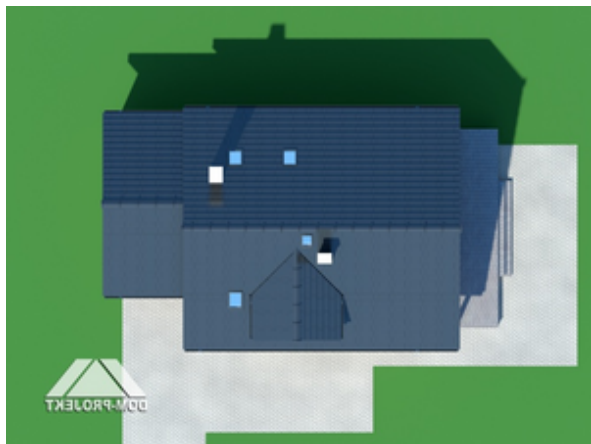
Opis projektu

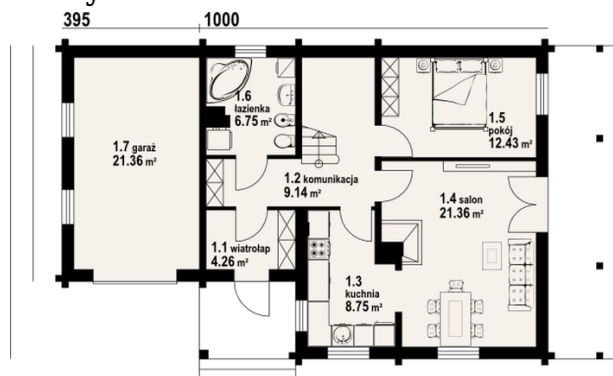
Dom z poddaszem użytkowym i dobudowanym garażem. Salon można powiększyć likwidując ściankę działową między salonem a pokojem. Prosta, ekonomiczna bryła budynku. Wejście poprzez podcień.

Elewacje

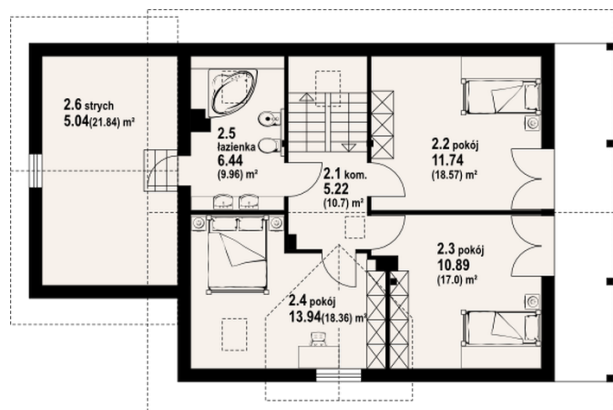


Sytuacje



Rzuty

Parter 62.69 m²

wiatrołap	4.26 m ²
komunikacja	9.14 m ²
kuchnia	8.75 m ²
salon	21.36 m ²
pokój	12.43 m ²
łazienka	6.75 m ²
garaż	21.36 m ²


Poddasze 74.59 m²

komunikacja	5.22 m ²
pokój	11.74 m ²
pokój	10.89 m ²
pokój	13.94 m ²
łazienka	6.44 m ²
strych	5.04 m ²