

## Podstawowe informacje



## Dane techniczne projektu

<b>Całkowita powierzchnia</b>	<b>301.22 m<sup>2</sup></b>
<b>Powierzchnia użytkowa</b>	<b>221.79 m<sup>2</sup></b>
<b>Powierzchnia zabudowy</b>	<b>184 m<sup>2</sup></b>
<b>Powierzchnia dachu</b>	<b>322.28 m<sup>2</sup></b>
<b>Kubatura</b>	<b>952.16 m<sup>3</sup></b>
<b>Wymiary budynku</b>	<b>15.20 x 11.60 m</b>
<b>Kąt nachylenia</b>	<b>37°</b>
<b>Wysokość budynku</b>	<b>8.89 m</b>
<b>Wymiary działki</b>	<b>23.40 x 21.20 m</b>



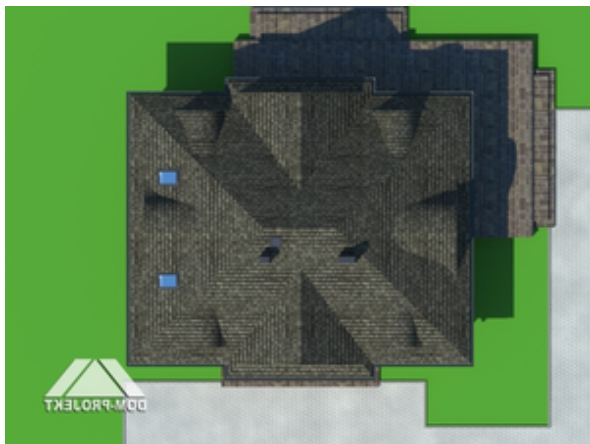
## Opis projektu

Dom z bali drewnianych. Wygląd zewnętrzny nawiązuje do tradycji dworu polskiego, a wewnątrz posiada współczesny funkcjonalny układ pomieszczeń. 8 pokoi, 2 łazienki, kuchnia, kotłownia, garderoba, wiatrołap. Wyjątkowo duży salon z kominkiem, przejściem do kuchni i wyjściem na taras. Liczne wersje projektu.

## Elewacje

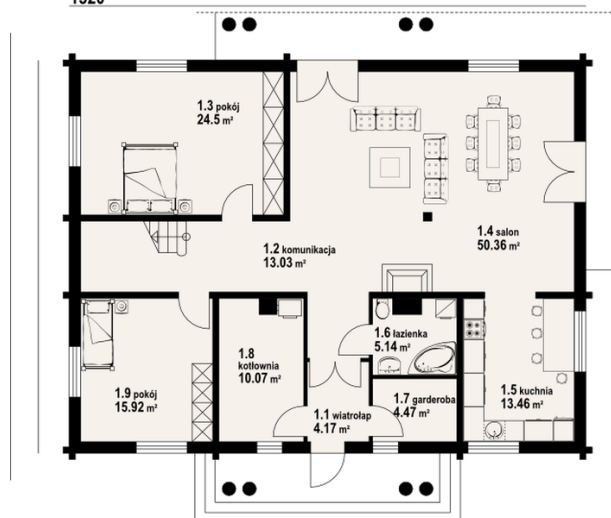


## Sytuacje

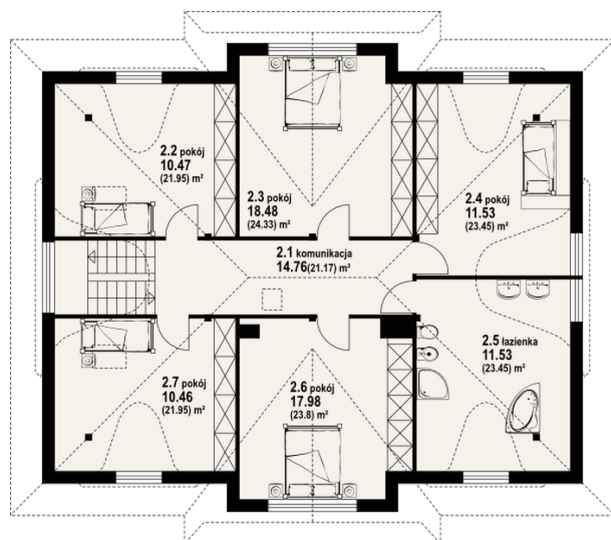


**Rzuty**

1520


**Parter 141.12 m<sup>2</sup>**

wiatrołap	4.17 m <sup>2</sup>
komunikacja	13.03 m <sup>2</sup>
pokój	24.50 m <sup>2</sup>
salon	50.36 m <sup>2</sup>
kuchnia	13.46 m <sup>2</sup>
łazienka	5.14 m <sup>2</sup>
garderoba	4.47 m <sup>2</sup>
kotłownia	10.07 m <sup>2</sup>
pokój	15.92 m <sup>2</sup>


**Poddasze 160.10 m<sup>2</sup>**

komunikacja	14.76 m <sup>2</sup>
pokój	10.47 m <sup>2</sup>
pokój	18.48 m <sup>2</sup>
pokój	11.53 m <sup>2</sup>
łazienka	11.53 m <sup>2</sup>
pokój	17.98 m <sup>2</sup>
pokój	10.46 m <sup>2</sup>