

Podstawowe informacje



Dane techniczne projektu

Całkowita powierzchnia	177.01 m²
Powierzchnia użytkowa	127.13 m²
Powierzchnia zabudowy	111.34 m²
Powierzchnia dachu	256.29 m²
Kubatura	565.23 m³
Wymiary budynku	12 x 9 m
Kąt nachylenia	40°
Wysokość budynku	8.26 m
Wymiary działki	24.40 x 18.05 m



Opis projektu

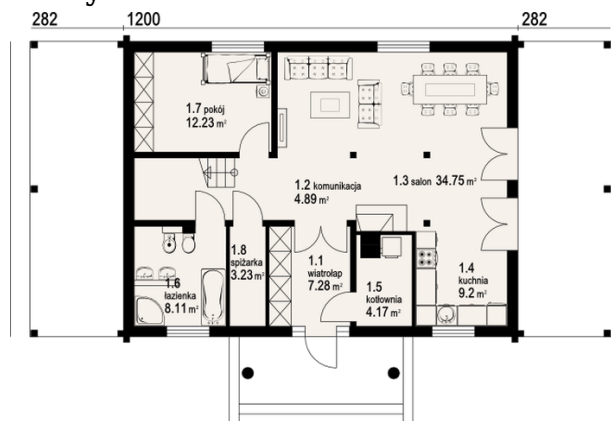
Drewniany wygodny dom o ciekawej architekturze. Na parterze salon z aneksem kuchennym, kominek w salonie. Dodatkowy pokój, łazienka oraz wydzielone pomieszczenie kotłowni i spiżarki uzupełniają program parteru. Na poddaszu cztery sypialnie i łazienka. Wiata i zadaszony taras.

Elewacje

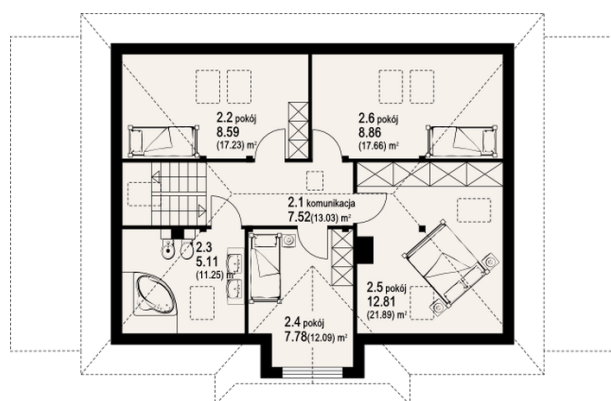


Sytuacje



Rzuty

Parter 83.86 m²

wiatrołap	7.28 m ²
komunikacja	4.89 m ²
salon	34.75 m ²
kuchnia	9.20 m ²
kotłownia	4.17 m ²
łazienka	8.11 m ²
pokój	12.23 m ²
spiżarnia	3.23 m ²


Poddasze 93.15 m²

komunikacja	7.52 m ²
pokój	8.59 m ²
11.25	5.11 m ²
pokój	7.78 m ²
pokój	12.81 m ²
pokój	8.86 m ²