

Podstawowe informacje



Dane techniczne projektu

Całkowita powierzchnia	163.27 m²
Powierzchnia użytkowa	122.29 m²
Powierzchnia zabudowy	127.63 m²
Powierzchnia dachu	240.66 m²
Kubatura	783.54 m³
Wymiary budynku	13.84 x 10.44 m
Kąt nachylenia	40°
Wysokość budynku	8.71 m
Wymiary działki	20.84 x 19.34 m



Opis projektu

OPIS KONSTRUKCJI:

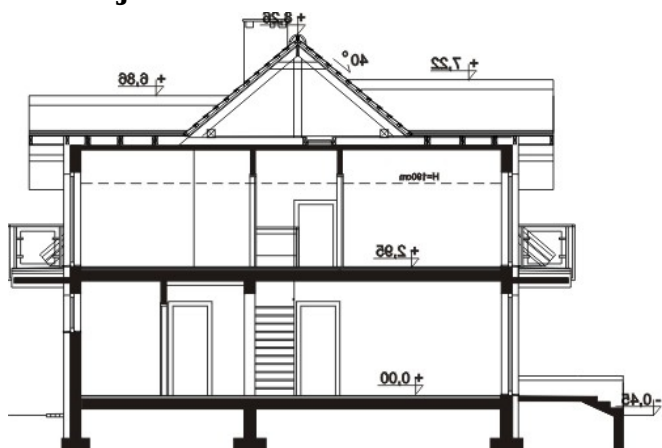
Budynek posadowiony został na fundamentach betonowych. Ściany zewnętrzne dwuwarstwowe z betonu komórkowego. Ściany wewnętrzne z betonu komórkowego jak i z płyty gipsowo-kartonowej [na ruszcie]. Strop gęstożebrowy - TERIVA. Więźba dachowa drewniana. Pokrycie dachu - dachówka cementowa.

Klasyczny dom w nowoczesnej aranżacji. Zaletą parteru jest przestronny, dobrze oświetlony salon z ciekawym podcieniem, dodatkowy pokój oraz duży garaż z miejscem na pojemne szafy lub sprzęt ogrodniczy. Centralne położenie komi...

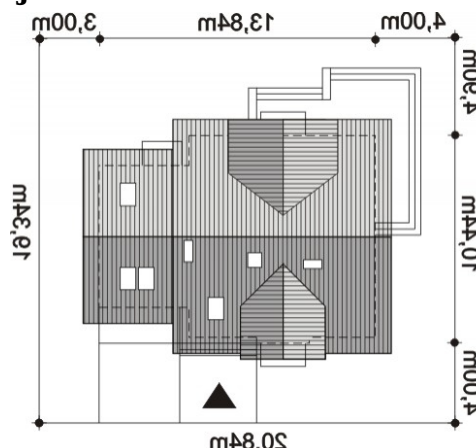
Elewacje



Przekrój



Sytuacje



Rzuty**Parter 92.24 m²**

Wiatrołap	3.18 m ²
Komunikacja	4.76 m ²
Łazienka	3.35 m ²
Spizarnia	1.18 m ²
Kuchnia	8.34 m ²
Salon+Jadalnia	31.17 m ²
Gabinet	11.64 m ²
Kotłownia	4.62 m ²
Garaż	24.00 m ²

Poddasze 71.03 m²

Komunikacja	6.89 m ²
Łazienka	8.32 m ²
Pokój	13.15 m ²
Garderoba	4.67 m ²
Pokój	9.43 m ²
Pokój	11.59 m ²
Strych	16.09 m ²