

Podstawowe informacje



Dane techniczne projektu

Całkowita powierzchnia	380 m²
Powierzchnia użytkowa	170.60 m²
Powierzchnia zabudowy	190 m²
Powierzchnia dachu	292 m²
Kubatura	1 078.50 m³
Kąt nachylenia	35°
Wysokość budynku	8.02 m
Wymiary działki	19.03 x 26.88 m

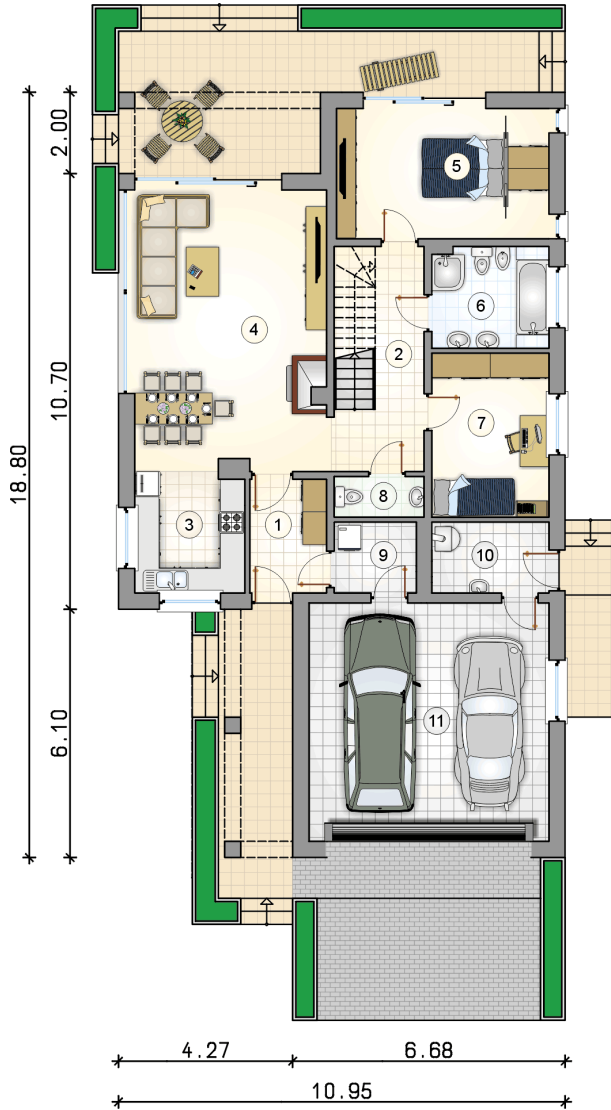
Opis projektu

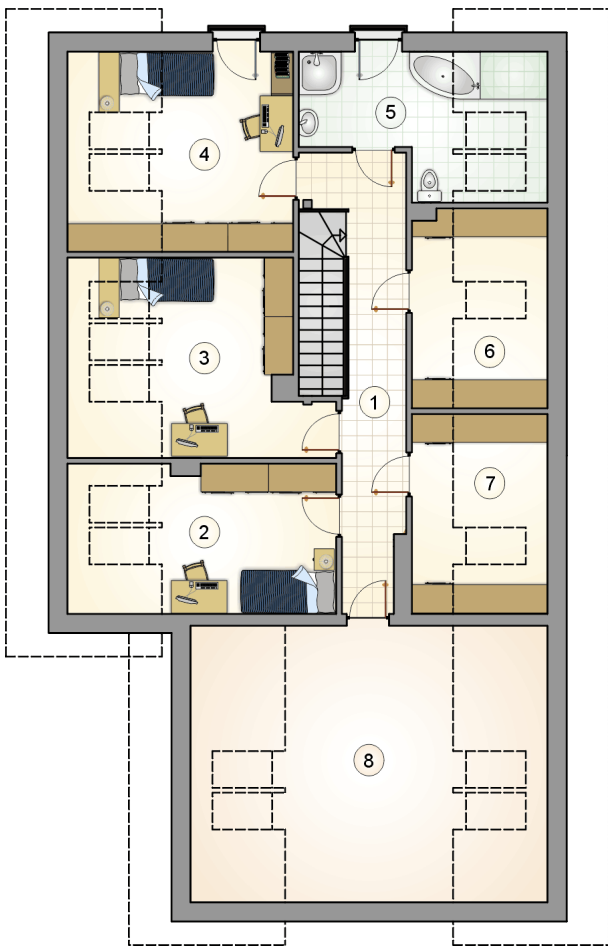
Wygodny dom jednorodzinny, parterowy z poddaszem użytkowym i strychem do adaptacji nad garażem dwustanowiskowym

Przekrój



Rzuty





DOBRY DOM
ul. Wrzesława Romańczuka 6, 35-302 Rzeszów
+48 17 852 52 30
08:00 - 16:00

waldemar.kowalski@grupadobrydom.pl
Podane ceny nie stanowią oferty handlowej w rozumieniu art. 66 par. 1 Kodeksu Cywilnego