

Podstawowe informacje



Dane techniczne projektu

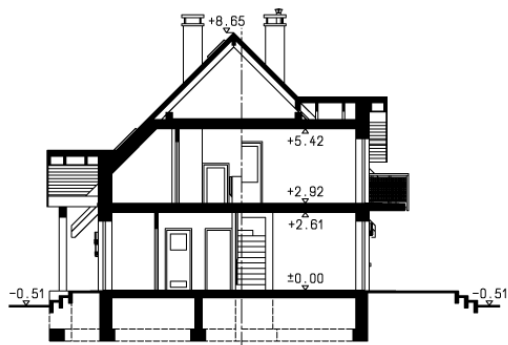
Całkowita powierzchnia	281.50 m²
Powierzchnia użytkowa	141.20 m²
Powierzchnia zabudowy	145 m²
Powierzchnia dachu	269 m²
Kubatura	899.60 m³
Kąt nachylenia	45°
Wysokość budynku	9.16 m
Wymiary działki	24.54 x 18.42 m



Opis projektu

Dom parterowy z poddaszem użytkowym i 4 sypialniami, lukarną nad tarasem, garażem 2-stanowiskowym

Przekrój



Rzuty
