

Podstawowe informacje



Dane techniczne projektu

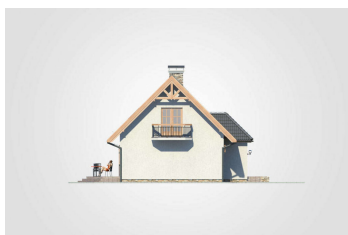
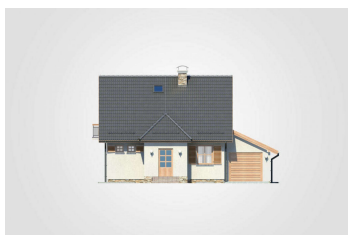
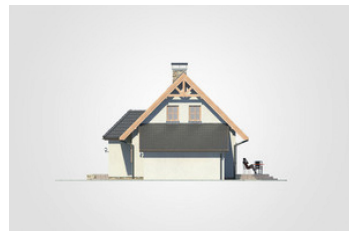
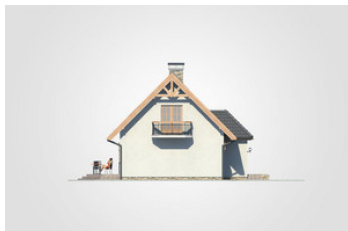
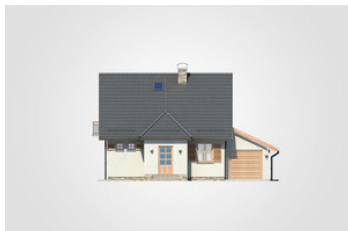
Całkowita powierzchnia	160 m²
Powierzchnia użytkowa	83.60 m²
Powierzchnia zabudowy	93 m²
Powierzchnia dachu	165.30 m²
Kubatura	475.90 m³
Wymiary budynku	12.10 x 9.45 m
Kąt nachylenia	45°
Wysokość budynku	7.96 m
Wymiary działki	19.10 x 17.45 m



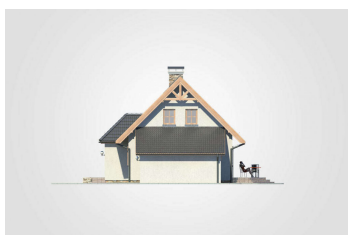
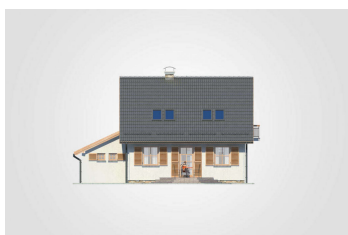
Opis projektu

Dom parterowy z poddaszem użytkowym i garażem, z niezadaszonym tarasem

Elewacje



Elewacje

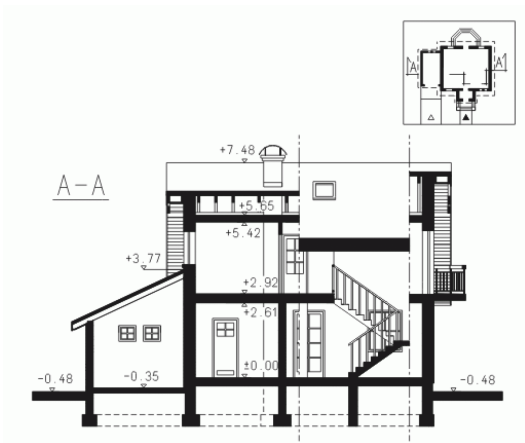


Przekrój

DOBRY DOM
ul. Wrzesława Romańczuka 6, 35-302 Rzeszów
+48 17 852 52 30
08:00 - 16:00

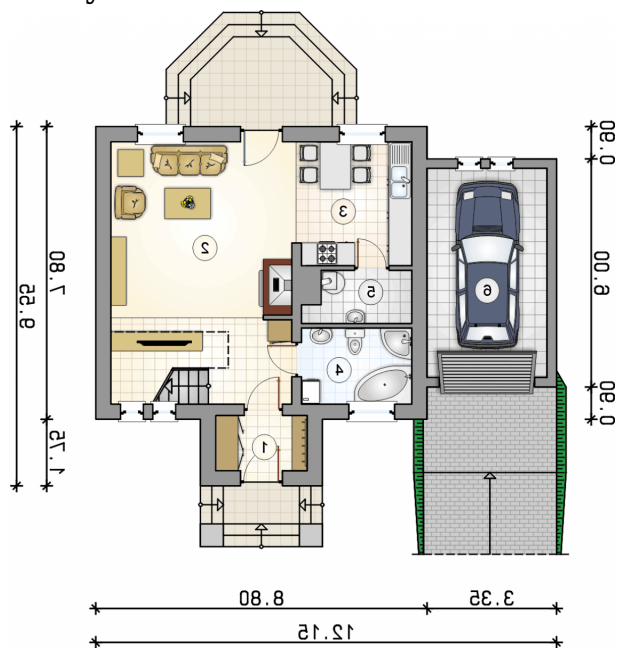
waldemar.kowalski@grupadobrydom.pl

Podane ceny nie stanowią oferty handlowej w rozumieniu art. 66 par. 1 Kodeksu Cywilnego

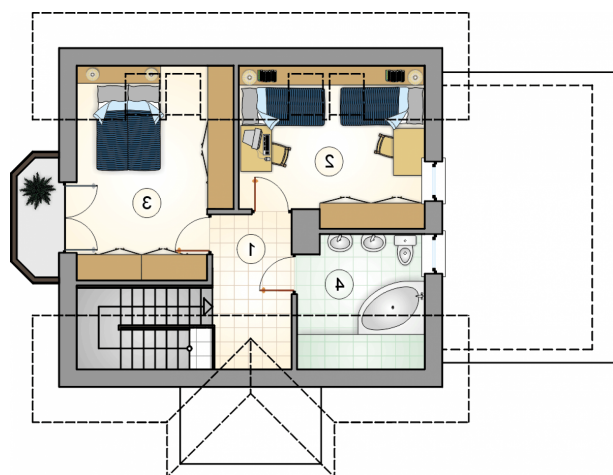


DOBRY DOM
ul. Wrzesława Romańczuka 6, 35-302 Rzeszów
+48 17 852 52 30
08:00 - 16:00

waldemar.kowalski@grupadobrydom.pl
Podane ceny nie stanowią oferty handlowej w rozumieniu art. 66 par. 1 Kodeksu Cywilnego

Rzuty

Parter 51.40 m²

przedsionek	3.50 m ²
pokój dzienny z hallem i komunikacją	28.40 m ²
kuchnia	10.10 m ²
łazienka	5.80 m ²
kotłownia	3.60 m ²
garaż	17.35 m ²


Poddasze 32.20 m²

hall z komunikacją	3.75 m ²
pokój	10.45 m ²
pokój	12.60 m ²
łazienka	5.40 m ²

Rzuty

