

Podstawowe informacje



Dane techniczne projektu

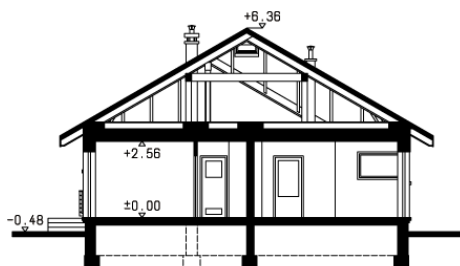
Całkowita powierzchnia	190 m²
Powierzchnia użytkowa	97.40 m²
Powierzchnia zabudowy	190 m²
Powierzchnia dachu	277.30 m²
Kubatura	847.05 m³
Kąt nachylenia	30°
Wysokość budynku	6.84 m
Wymiary działki	19.03 x 26.88 m



Opis projektu

Dom parterowy z zadaszonym tarasem wypoczynkowym oraz garażem dwustanowiskowym

Przekrój



Rzuty