

Podstawowe informacje



Dane techniczne projektu

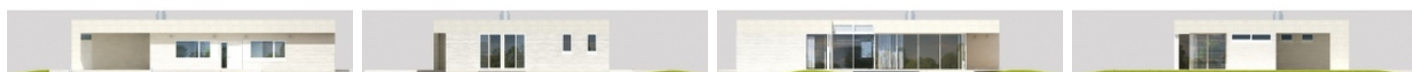
Całkowita powierzchnia	219.38 m²
Powierzchnia użytkowa	160.73 m²
Powierzchnia zabudowy	260.61 m²
Kubatura	665.05 m³
Wymiary budynku	21.30 x 14.30 m
Kąt nachylenia	2°
Wysokość budynku	4.52 m
Wymiary działki	29.30 x 26.70 m



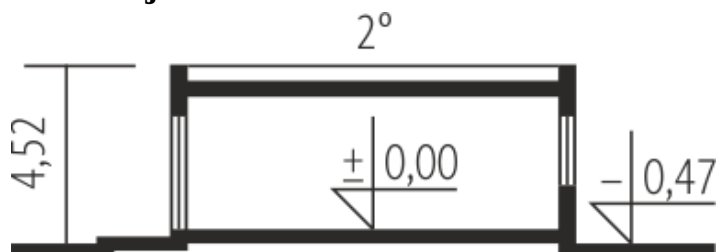
Opis projektu

Dom parterowy, niepodpiwniczony. Przeznaczony dla 3-4-osobowej rodziny. W strefie dziennej zaplanowano salon z kominkiem, jadalnię oraz kuchnię ze spiżarnią. Znalazły się tu również - toaleta oraz duże pomieszczenie gospodarcze. Strefę nocną tworzą trzy sypialnie, w tym jedna z własną garderobą i łazienką, a także komfortowa łazienka oraz garderoba. Dodatkowo zaprojektowano funkcjonalne pomieszczenie gospodarcze, dostępne tylko z zewnątrz. Budynek zaprojektowano jako wysokoenergooszczędny, wyposażony w wentylację mechaniczną z rekuperacją. W projekcie przewidziano również...

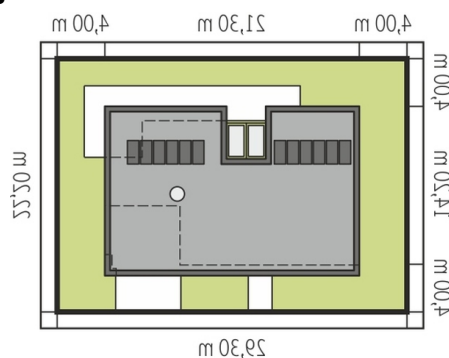
Elewacje



Przekrój



Sytuacje



2szczegóły w załączniku: jak czytać projekt
 budynek do granicy działki.
 2chmęst wzniesienia minimalne odległości od

Rzuty

Parter 219.38 m²

Wiatrołap	3.73 m ²
Łazienka	4.64 m ²
Garderoba	4.90 m ²
Sypialnia	13.43 m ²
Sypialnia	13.91 m ²
Łazienka	6.24 m ²
Garderoba	4.59 m ²
Ogród zimowy	10.82 m ²
Pom. techniczne	6.53 m ²
Pom. gospodarcze	7.56 m ²
Wiąta samochodowa	33.74 m ²
Hol	8.63 m ²
Kuchnia	10.32 m ²
Spizarnia	2.42 m ²
Pokój dzienny	43.54 m ²
Jadalnia	11.84 m ²
Toaleta	2.53 m ²
Korytarz	12.48 m ²
Sypialnia	17.53 m ²