

Podstawowe informacje



Dane techniczne projektu

Całkowita powierzchnia	116.20 m²
Powierzchnia użytkowa	116.28 m²
Powierzchnia zabudowy	78.04 m²
Powierzchnia dachu	108.10 m²
Wymiary budynku	6.99 x 12.54 m
Kąt nachylenia	30°
Wysokość budynku	8.46 m
Wymiary działki	9.99 x 20.54 m

Opis projektu

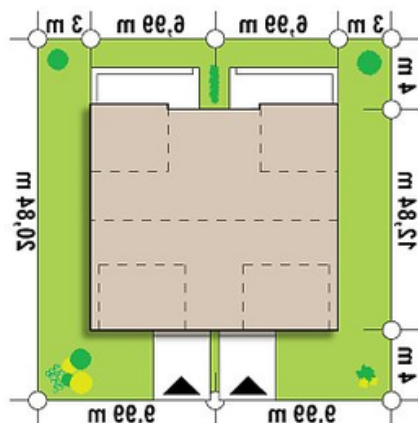
Zb7 to funkcjonalny i niezwykle atrakcyjny projekt domu. Prosta bryła przekryta dachem dwuspadowym. Jasne barwy ścian oraz okładzina elewacyjna harmonijnie współgrają z popielatą blachodachówką.

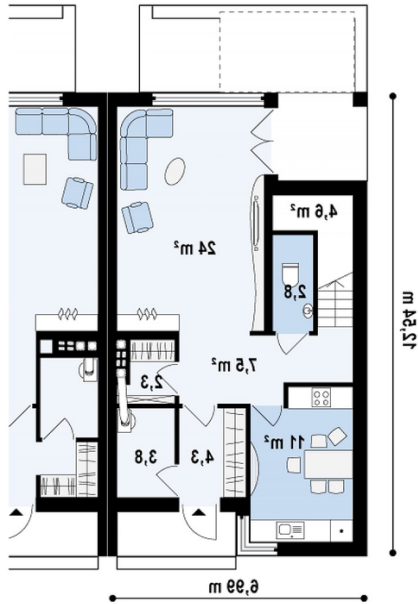
Niewątpliwą zaletą projektu jest, wygodny układ funkcjonalny i ustawny salon z kominkiem. Zadaszony taras to idealne miejsce na odpoczynek w otoczeniu pięknego ogrodu. funkcjonalne wymiary warunkują komfort i wygodę użytkownika. Piętro stanowi część nocną domu. Są tu aż trzy przestronne, wygodne sypialnie

Elewacje

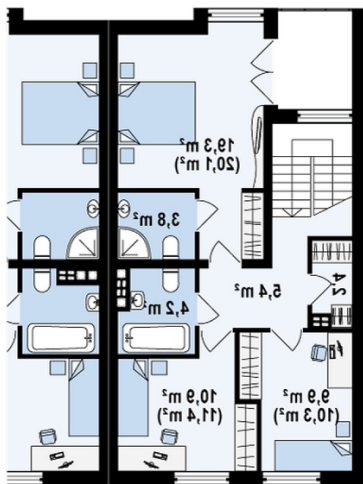


Sytuacje



Rzuty

Parter 60.20 m²

Sień	4.30 m ²
Pom. gosp.	3.80 m ²
Hol	7.50 m ²
Garderoba	2.20 m ²
Salon	24.00 m ²
WC	2.80 m ²
Hol+schody	4.60 m ²
Kuchnia+jadalnia	11.00 m ²


Poddasze 56 m²

Hol	5.40 m ²
Garderoba	2.40 m ²
Pokój	10.00 m ²
Pokój	10.90 m ²
Łazienka	4.20 m ²
Pokój	19.30 m ²
Łazienka	3.80 m ²