

Podstawowe informacje



Dane techniczne projektu

| | |
|-------------------------------|-----------------------------|
| Całkowita powierzchnia | 128.30 m² |
| Powierzchnia użytkowa | 120.36 m² |
| Powierzchnia zabudowy | 200.79 m² |
| Powierzchnia dachu | 169.40 m² |
| Kubatura | 444.10 m³ |
| Wymiary budynku | 14.04 x 17.64 m |
| Kąt nachylenia | 3° |
| Wysokość budynku | 3.95 m |
| Wymiary działki | 22.04 x 25.64 m |



Opis projektu

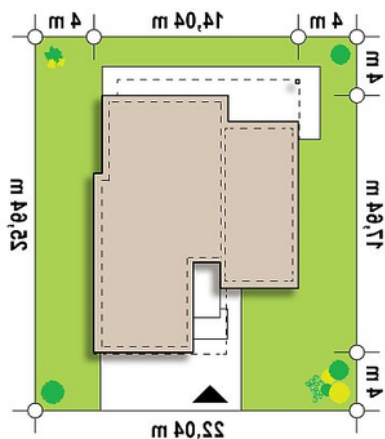
Zx100 to nowoczesny parterowy dom z dwustanowiskowym garażem w modernistycznym stylu.

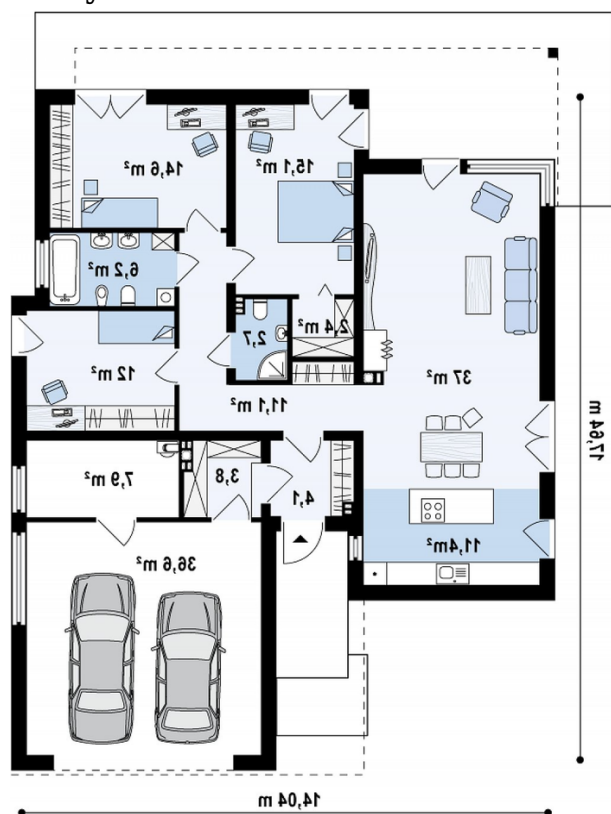
Na 116m² powierzchni użytkowej zaprojektowano niezwykle komfortowe wnętrze z wyraźnie wydzielonymi strefami. Lewa część domu to obszerna strefa dzienna z otwartą kuchnią, salonem oraz jadalnią, która pomieści duży stół. Przestronności dodają duże okna balkonowe, które dodatkowo otwierają przestrzeń na otaczający ogród. Z salonu prowadzi wyjście na taras zadaszony nastrojową pergolą. Kuchnię w razie potrzeby można łatwo wydzielić ścianką działową lub p...

Elewacje



Sytuacje



Rzuty

Parter 128.30 m²

| | |
|---------------------------|----------------------|
| Sień | 4.10 m ² |
| Kuchnia | 11.40 m ² |
| Garderoba | 3.80 m ² |
| Garaż | 36.60 m ² |
| Pomieszczenie gospodarcze | 7.90 m ² |
| Hol | 11.10 m ² |
| Pokój | 12.00 m ² |
| Łazienka | 6.20 m ² |
| Pokój | 14.60 m ² |
| Pokój | 15.10 m ² |
| Garderoba | 2.40 m ² |
| Łazienka | 2.70 m ² |
| Salon | 37.00 m ² |