

Podstawowe informacje



Dane techniczne projektu

Całkowita powierzchnia	124.20 m²
Powierzchnia użytkowa	126.92 m²
Powierzchnia zabudowy	94.70 m²
Powierzchnia dachu	155.70 m²
Kubatura	354.20 m³
Wymiary budynku	11.64 x 8.34 m
Kąt nachylenia	35°
Wysokość budynku	7.08 m
Wymiary działki	19.64 x 16.34 m



Opis projektu

Z244 to wygodny dom o prostej bryle z dwuspadowym dachem. Zaletą tego projektu jest w pełni użytkowe poddasze stanowiące jego część wypoczynkową.

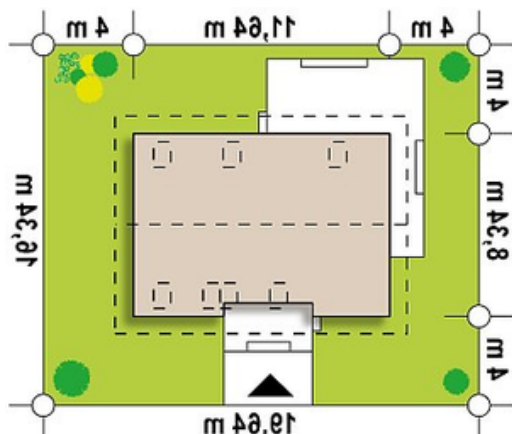
Przez zadaszone wejście wchodzimy do sieni, z której jest bezpośrednie przejście do spiżarni oraz holu. W lewej części domu zlokalizowano salon, który połączony jest jednoprzestrzennie z kuchnią. Duże przeszklenia powodują, że część dzienna jest dobrze doświetlona, a podwójne drzwi balkonowe prowadzą na częściowo zadaszony taras.

Na parterze umieszczono również pokój, gabinet oraz łazienkę z prysznicem. Dzięki takiemu układowi pomies...

Elewacje



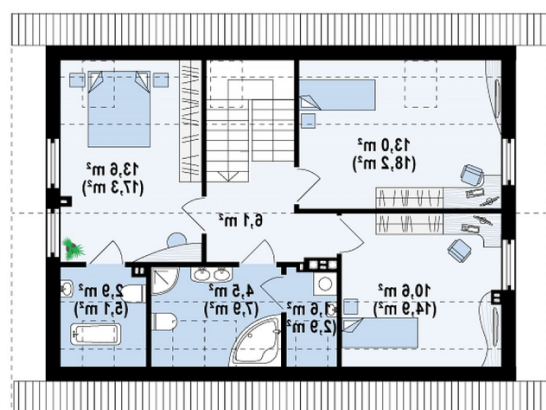
Sytuacje



Rzuty

Parter 74.60 m²

Salon	30.80 m ²
Hol	9.40 m ²
Pokój	12.70 m ²
Łazienka	4.60 m ²
Gabinet	8.50 m ²
Sień	4.80 m ²
Pom. gosp.	3.80 m ²


Poddasze 49.60 m²

Pralnia	1.40 m ²
Łazienka	4.20 m ²
Pokój	10.00 m ²
Pokój	12.30 m ²
Pokój	13.10 m ²
Hol	6.10 m ²
Łazienka	2.50 m ²