

Podstawowe informacje



Dane techniczne projektu

Całkowita powierzchnia	95.20 m²
Powierzchnia użytkowa	95.11 m²
Powierzchnia zabudowy	116.60 m²
Powierzchnia dachu	160.50 m²
Kubatura	252 m³
Wymiary budynku	12.24 x 11.94 m
Kąt nachylenia	30°
Wysokość budynku	7.21 m
Wymiary działki	19.24 x 17.94 m



Opis projektu

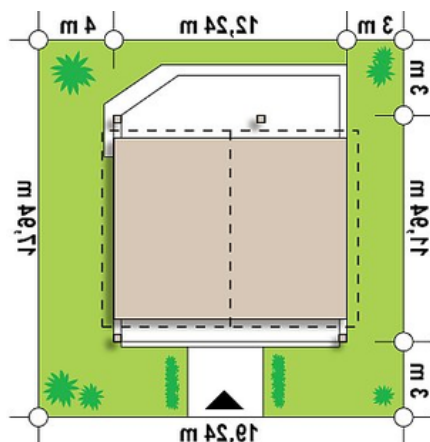
Z242 to średniej wielkości dom parterowy utrzymany w konwencji minimalizmu zwieńczony dachem dwuspadowym. Fragmentaryczne wykończenie ścian kamieniem elewacyjnym dodaje ciepła i wzbogaca formę. Strefa wejściowa do domu oraz część tarasu ogrodowego osłonięta jest "pergolą" nadającą lekkości.

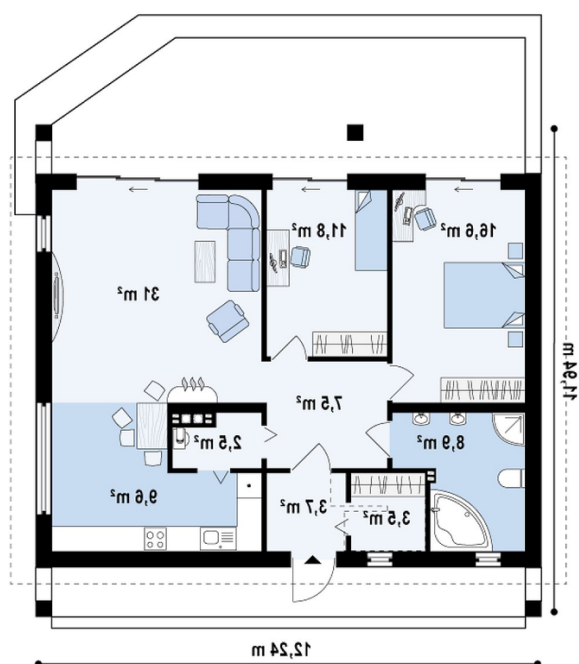
Z sieni z dostępem do obszernej garderoby dostajemy się do holu otwartego na część dzienną. Strefę tą stanowi duży jasny salon z kominkiem, jadalnią i wygodną kuchnią. Jednoprzestrzenna część dzienna posiada dostęp do taras...

Elewacje



Sytuacje



Rzuty

Parter 95.20 m²

Sień	3.70 m ²
Garderoba	3.40 m ²
Hol	7.70 m ²
Spizarka	2.50 m ²
Kuchnia+jadalnia	9.70 m ²
Salon	30.90 m ²
Pokój	11.80 m ²
Pokój	16.60 m ²
Łazienka	8.90 m ²


Poddasze 0 m²

Poddasze nieużytkowe - strych	0.00 m ²
-------------------------------	---------------------