

## Podstawowe informacje



## Dane techniczne projektu

<b>Całkowita powierzchnia</b>	<b>141.50 m<sup>2</sup></b>
<b>Powierzchnia użytkowa</b>	<b>144.14 m<sup>2</sup></b>
<b>Powierzchnia zabudowy</b>	<b>127.50 m<sup>2</sup></b>
<b>Powierzchnia dachu</b>	<b>172.70 m<sup>2</sup></b>
<b>Kubatura</b>	<b>554.20 m<sup>3</sup></b>
<b>Wymiary budynku</b>	<b>14.64 x 9.24 m</b>
<b>Kąt nachylenia</b>	<b>38°</b>
<b>Wysokość budynku</b>	<b>7.87 m</b>
<b>Wymiary działki</b>	<b>22.64 x 17.24 m</b>



## Opis projektu

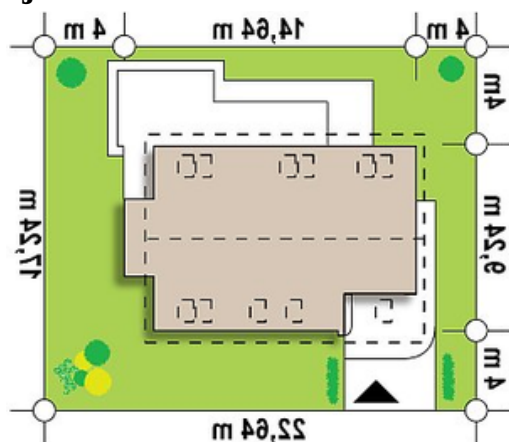
Projekt Z235 to piętrowy dom z dwuspadowym dachem i jednostanowiskowym garażem. Efektowne wykończenie elewacji, poprzez wkomponowanie drewnianych elementów podkreśla jego wyjątkowy charakter.

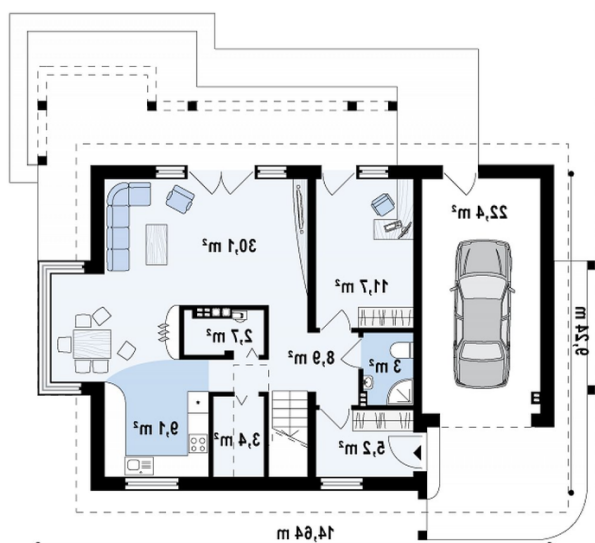
Wnętrze domu jest wygodne i funkcjonalne, podzielone na strefy. Parter to część dzienna domu, znajduje się tu przestronny salon połączony częściowo z jadalnią w wykuszu i kuchnią. Z pokoju dziennego jest możliwość wyjścia na taras. W lewej części domu zlokalizowano pokój, który może służyć jako gabinet lub pokój g...

## Elewacje

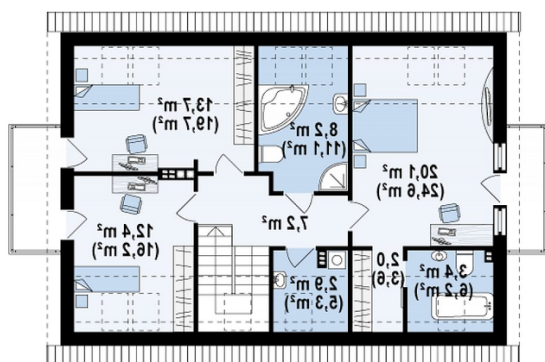


## Sytuacje



**Rzuty**

**Parter 74.20 m<sup>2</sup>**

Sień	5.20 m <sup>2</sup>
Hol+schody	8.90 m <sup>2</sup>
Łazienka	3.00 m <sup>2</sup>
Spizarka	3.40 m <sup>2</sup>
Pom. gosp.	2.70 m <sup>2</sup>
Kuchnia	9.20 m <sup>2</sup>
Salon+jadalnia	30.10 m <sup>2</sup>
Pokój	11.70 m <sup>2</sup>
Garaż	22.40 m <sup>2</sup>


**Poddasze 67.30 m<sup>2</sup>**

Hol+schody	7.20 m <sup>2</sup>
Pokój	11.90 m <sup>2</sup>
Pokój	13.20 m <sup>2</sup>
Łazienka	7.90 m <sup>2</sup>
Pokój	19.60 m <sup>2</sup>
Garderoba	1.80 m <sup>2</sup>
Łazienka	3.10 m <sup>2</sup>
Łazienka	2.60 m <sup>2</sup>