

Podstawowe informacje



Dane techniczne projektu

Całkowita powierzchnia	158 m²
Powierzchnia użytkowa	161.51 m²
Powierzchnia zabudowy	142.50 m²
Powierzchnia dachu	205.20 m²
Kubatura	557.90 m³
Wymiary budynku	9.64 x 17.04 m
Kąt nachylenia	35°
Wysokość budynku	7.77 m
Wymiary działki	17.64 x 25.04 m



Opis projektu

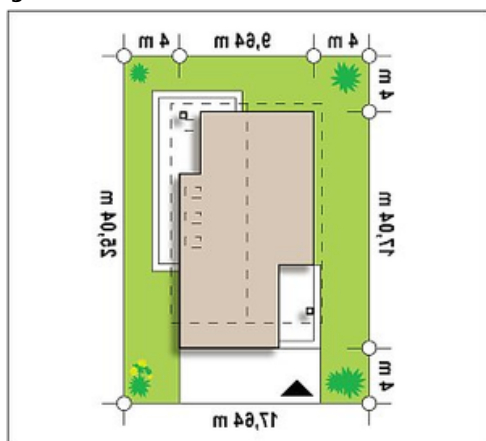
Z198 to piętrowy dom z dwustanowiskowym garażem i dachem dwuspadowym. Prostą formę urozmaica podcień w salonie oraz wysunięta bryła garażu. Subtelne wykończenia elewacji elementami z drewna nadają wysmakowanej elegancji.

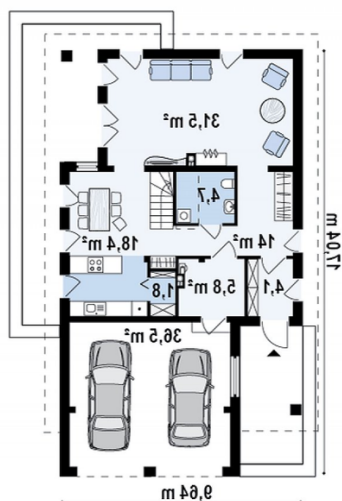
Z198 to niezwykle wygodny i funkcjonalny projekt. Na parterze zaplanowano jasną i przestronną strefę dzienną z dużą kuchnią, podręczną spiżarką oraz jadalnią. W niemal każdym pomieszczeniu znajdują się drzwi balkonowe, które zapewniają doskonały kontakt z otaczającym ogrodem oraz umożliwiają wyjście na taras....

Elewacje

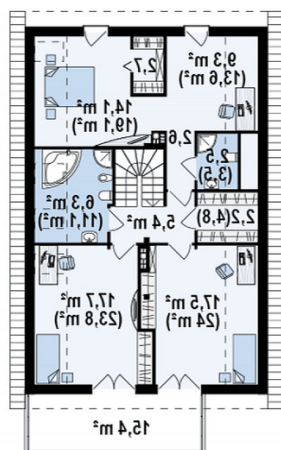


Sytuacje



Rzuty

Parter 80.30 m²

Sień	4.10 m ²
Hol	14.00 m ²
Pom. gosp.	5.80 m ²
Kuchnia+jadalnia	18.40 m ²
Spizarka	1.80 m ²
Salon	31.50 m ²
WC	4.70 m ²
Garaż	36.50 m ²


Poddasze 77.70 m²

Hol+schody	5.40 m ²
Łazienka	6.40 m ²
Hol	2.60 m ²
Gabinet	8.80 m ²
Pokój	13.50 m ²
Garderoba	2.70 m ²
Łazienka	2.50 m ²
Garderoba	2.20 m ²
Pokój	16.90 m ²
Pokój	16.70 m ²