

Podstawowe informacje



Dane techniczne projektu

Całkowita powierzchnia	321.50 m²
Powierzchnia użytkowa	162.75 m²
Powierzchnia zabudowy	160.75 m²
Powierzchnia dachu	247 m²
Kubatura	1 046.50 m³
Wymiary budynku	17.10 x 11.30 m
Kąt nachylenia	35°
Wysokość budynku	8.78 m
Wymiary działki	24.10 x 19.30 m

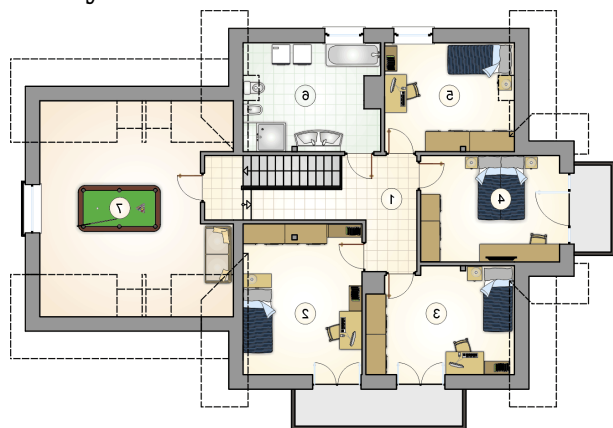


Opis projektu

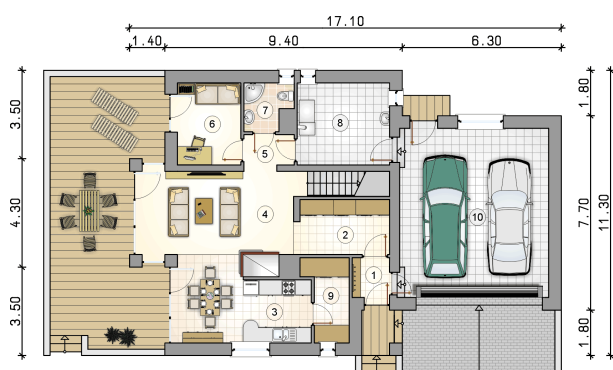
Dom parterowy z poddaszem użytkowym i garażem 2-stanowiskowym, 4 sypialniami i przestronnym, niezadaszonym tarasem, kotłownią na paliwo stałe

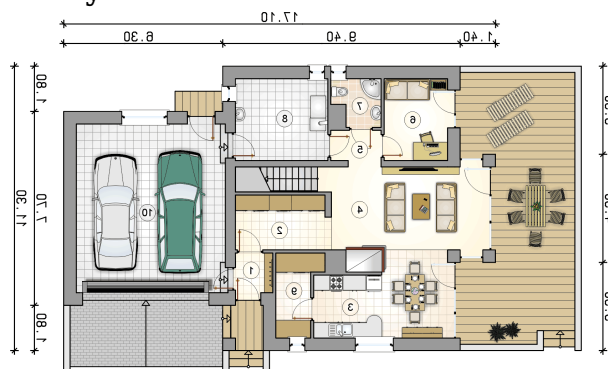
Elewacje



Rzuty

Parter 55.20 m²

przedsiónek	2.25 m ²
hall	7.90 m ²
kuchnia z jadalni	14.55 m ²
korytarz	2.65 m ²
pokój	8.00 m ²
łazienka	3.20 m ²
kotłownia	11.70 m ²
spizarnia	4.95 m ²
garaż	38.60 m ²



Rzuty

Poddasze 82.15 m²

hall z komunikacji	12.70 m ²
pokój	16.10 m ²
pokój	13.80 m ²
pokój	13.95 m ²
pokój	12.70 m ²
łazienka	12.90 m ²
strych	24.35 m ²

