

Podstawowe informacje



Dane techniczne projektu

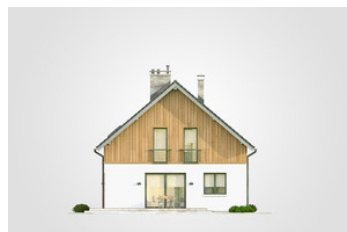
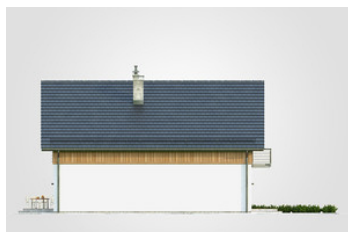
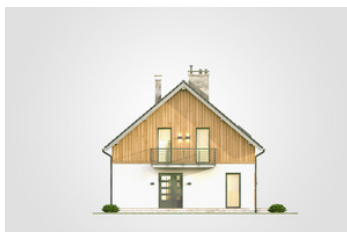
Całkowita powierzchnia	361.80 m²
Powierzchnia użytkowa	173 m²
Powierzchnia zabudowy	124 m²
Powierzchnia dachu	196 m²
Kubatura	1 144.50 m³
Wymiary budynku	9.30 x 13 m
Kąt nachylenia	40°
Wysokość budynku	8.79 m
Wymiary działki	16.38 x 21.04 m

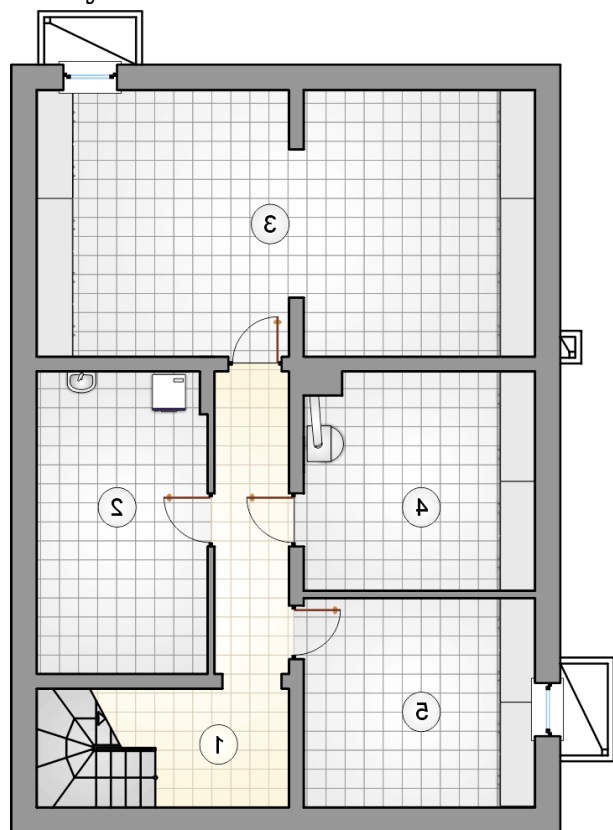


Opis projektu

Dwulokalowy dom z poddaszem użytkowym, z rozległym, niezadaszonym tarasem, podpiwniczony, na wąskiej działce

Elewacje



Rzuty

Piwnica 91.60 m²

korytarz z komunikacj

 11.80 m²

pralnia

 14.60 m²

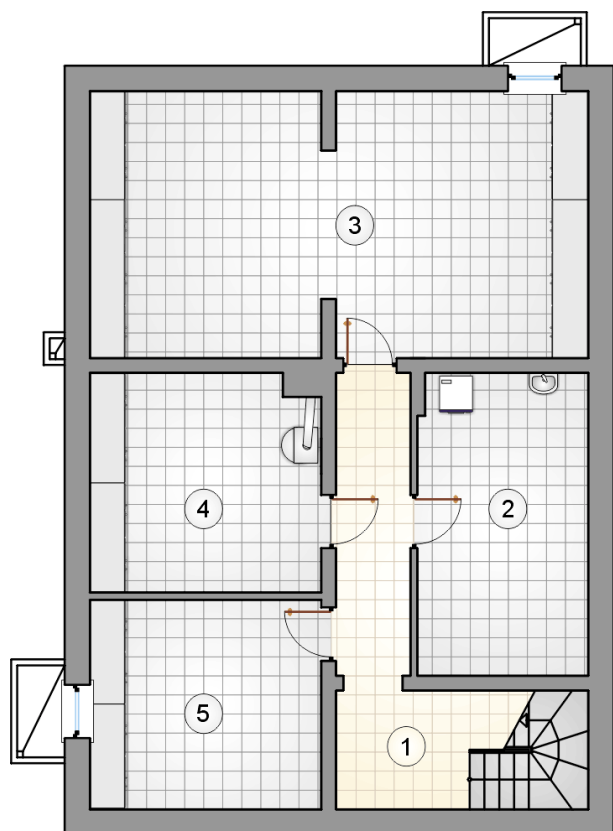
piwnica

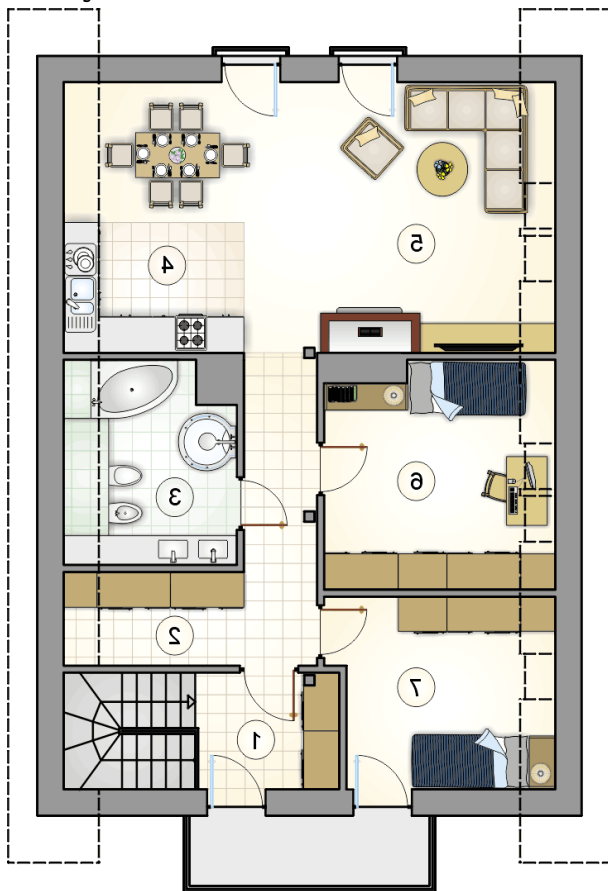
 37.30 m²

kotłownia

 14.15 m²

piwnica

 13.75 m²


Rzuty

Parter 90.95 m²

wiatrołap z komunikacją

 5.10 m²

korytarz

 6.70 m²

garderoba

 5.20 m²

łazienka

 7.10 m²

kuchnia

 15.70 m²

pokój dzienny z jadalnią

 24.30 m²

pokój

 14.80 m²

pokój

 12.05 m²

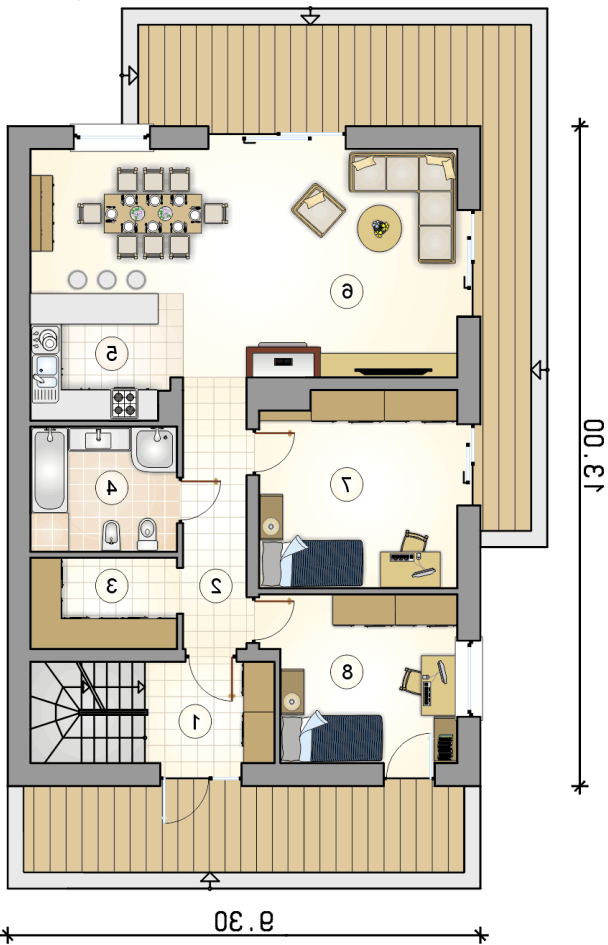

DOBRY DOM

 ul. Wrzesława Romańczuka 6, 35-302 Rzeszów
 +48 17 852 52 30

08:00 - 16:00

waldemar.kowalski@grupadobrydom.pl

Podane ceny nie stanowią oferty handlowej w rozumieniu art. 66 par. 1 Kodeksu Cywilnego

Rzuty

Poddasze 82.05 m²

hall z komunikacj	4.90 m ²
korytarz	10.85 m ²
łazienka	8.20 m ²
aneks kuchenny	12.00 m ²
pokój dzienny z jadalni	22.40 m ²
pokój	13.05 m ²
pokój	10.65 m ²

