

Podstawowe informacje



Dane techniczne projektu

Całkowita powierzchnia	306.90 m²
Powierzchnia użytkowa	140.80 m²
Powierzchnia zabudowy	153.45 m²
Powierzchnia dachu	245 m²
Kubatura	817 m³
Wymiary budynku	11.45 x 14.45 m
Kąt nachylenia	30°
Wysokość budynku	7.84 m
Wymiary działki	19.45 x 22.45 m



Opis projektu

Dom parterowy z wielospadowym dachem i poddaszem użytkowym, z częściowo zadaszonym tarasem, z garażem

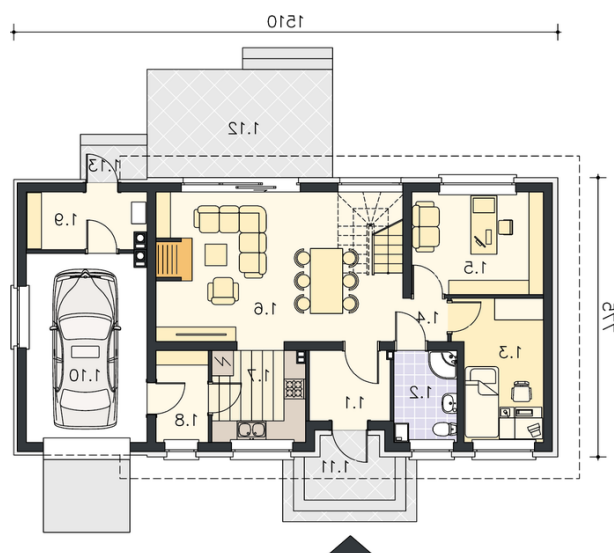
Elewacje



Rzuty

Parter 84.05 m²

przedsionek	4.00 m ²
garaż	19.25 m ²
kotłownia	5.05 m ²
hall z komunikacj	9.35 m ²
kuchnia z jadalni	10.00 m ²
pokój dzienny	25.20 m ²
pokój	10.55 m ²
pokój	9.50 m ²
łazienka	4.55 m ²
pokój	5.85 m ²


Poddasze 56.75 m²

hall z komunikacj	7.75 m ²
łazienka	10.30 m ²
pokój	13.40 m ²
pokój	11.25 m ²
pokój rekreacyjny	14.05 m ²