

## Podstawowe informacje



## Dane techniczne projektu

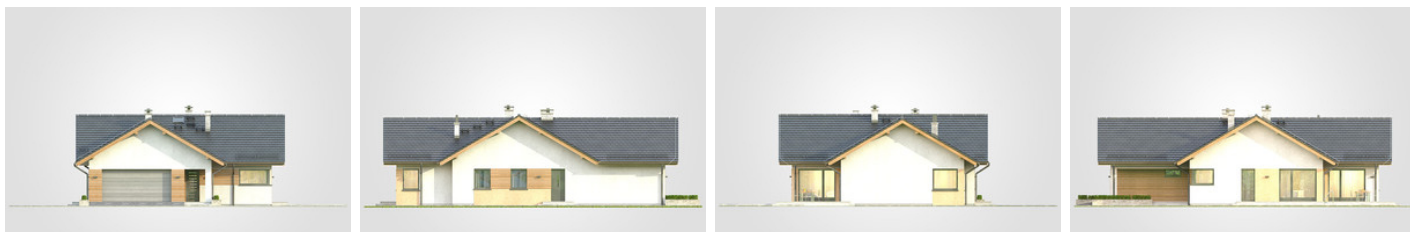
|                               |                               |
|-------------------------------|-------------------------------|
| <b>Całkowita powierzchnia</b> | <b>209.25 m<sup>2</sup></b>   |
| <b>Powierzchnia użytkowa</b>  | <b>124.25 m<sup>2</sup></b>   |
| <b>Powierzchnia zabudowy</b>  | <b>209.25 m<sup>2</sup></b>   |
| <b>Powierzchnia dachu</b>     | <b>312.40 m<sup>2</sup></b>   |
| <b>Kubatura</b>               | <b>1 072.45 m<sup>3</sup></b> |
| <b>Wymiary budynku</b>        | <b>13.05 x 19.20 m</b>        |
| <b>Kąt nachylenia</b>         | <b>30°</b>                    |
| <b>Wysokość budynku</b>       | <b>6.55 m</b>                 |
| <b>Wymiary działki</b>        | <b>21.13 x 27.24 m</b>        |



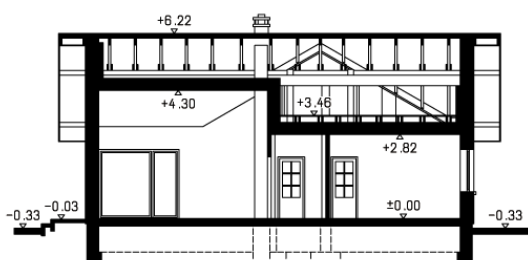
## Opis projektu

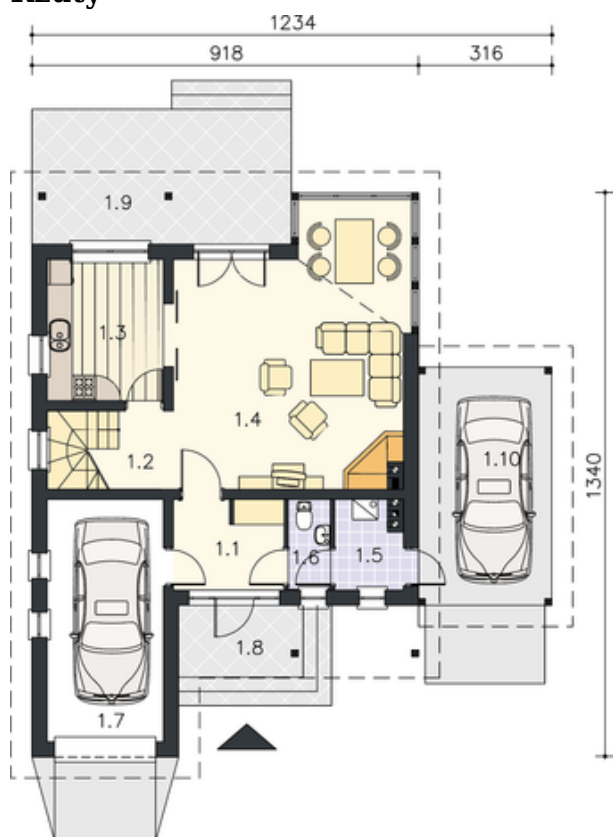
Parterowy dom z narożnym tarasem, kotłownią na paliwo stałe oraz dwustanowiskowym garażem

## Elewacje



## Przekrój



**Rzuty**

**Parter 124.45 m<sup>2</sup>**

|                         |                      |
|-------------------------|----------------------|
| przedsionek             | 5.75 m <sup>2</sup>  |
| kotłownia               | 8.50 m <sup>2</sup>  |
| garaż                   | 36.75 m <sup>2</sup> |
| wc                      | 2.85 m <sup>2</sup>  |
| kuchnia                 | 11.45 m <sup>2</sup> |
| pokój dzienny z jadalni | 32.00 m <sup>2</sup> |
| hall                    | 13.05 m <sup>2</sup> |
| pokój                   | 15.45 m <sup>2</sup> |
| pokój                   | 13.75 m <sup>2</sup> |
| łazienka                | 7.75 m <sup>2</sup>  |
| pokój                   | 13.90 m <sup>2</sup> |

