

Podstawowe informacje



Dane techniczne projektu

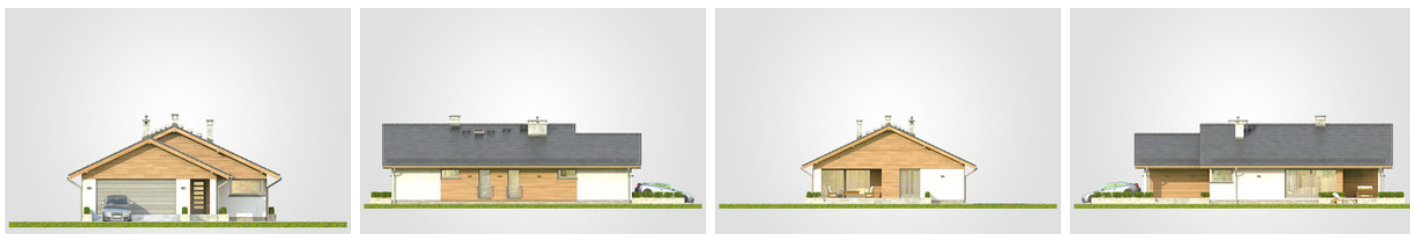
Całkowita powierzchnia	192.90 m²
Powierzchnia użytkowa	99.95 m²
Powierzchnia zabudowy	192.90 m²
Powierzchnia dachu	269 m²
Kubatura	843 m³
Wymiary budynku	11.45 x 18.20 m
Kąt nachylenia	25°
Wysokość budynku	6.08 m
Wymiary działki	19.53 x 26.28 m



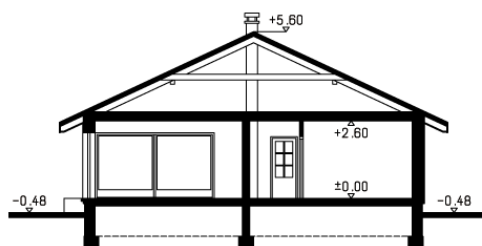
Opis projektu

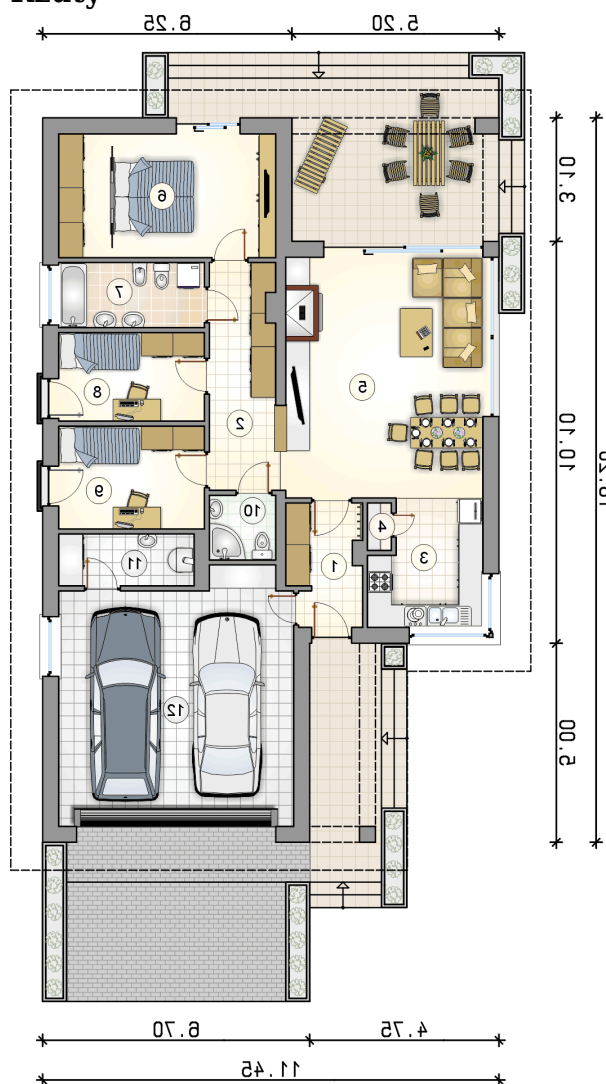
Dom parterowy z zadaszonym, narożnym tarasem wypoczynkowym i garażem 2-stanowiskowym

Elewacje



Przekrój



Rzuty

Parter 99.95 m²

przedsionek	5.20 m ²
łazienka	2.60 m ²
kotłownia	4.30 m ²
garaż	35.65 m ²
hall	9.40 m ²
kuchnia	8.30 m ²
spizarka	0.65 m ²
pokój dzienny z jadalni	29.65 m ²
pokój z garderob	16.70 m ²
łazienka	5.85 m ²
pokój	8.00 m ²
pokój	9.30 m ²

