

## Podstawowe informacje



## Dane techniczne projektu

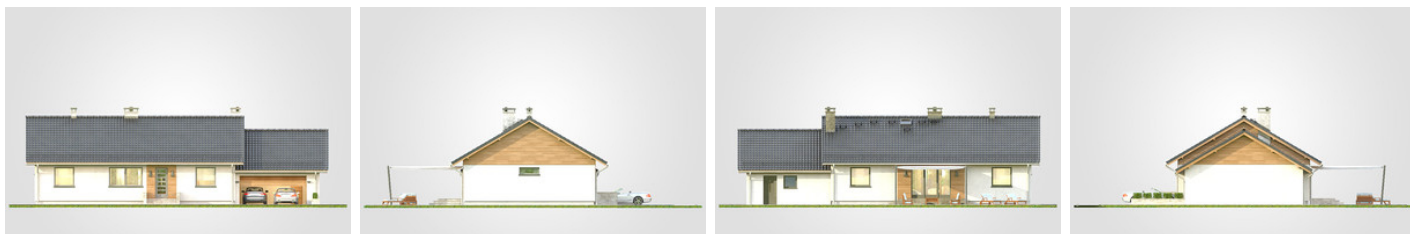
<b>Całkowita powierzchnia</b>	<b>201 m<sup>2</sup></b>
<b>Powierzchnia użytkowa</b>	<b>128.30 m<sup>2</sup></b>
<b>Powierzchnia zabudowy</b>	<b>201 m<sup>2</sup></b>
<b>Powierzchnia dachu</b>	<b>291 m<sup>2</sup></b>
<b>Kubatura</b>	<b>983 m<sup>3</sup></b>
<b>Wymiary budynku</b>	<b>21.15 x 9.80 m</b>
<b>Kąt nachylenia</b>	<b>30°</b>
<b>Wysokość budynku</b>	<b>6.63 m</b>
<b>Wymiary działki</b>	<b>28.23 x 17.88 m</b>



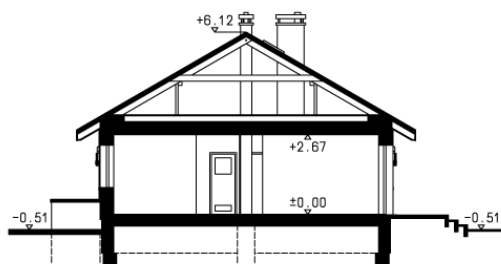
## Opis projektu

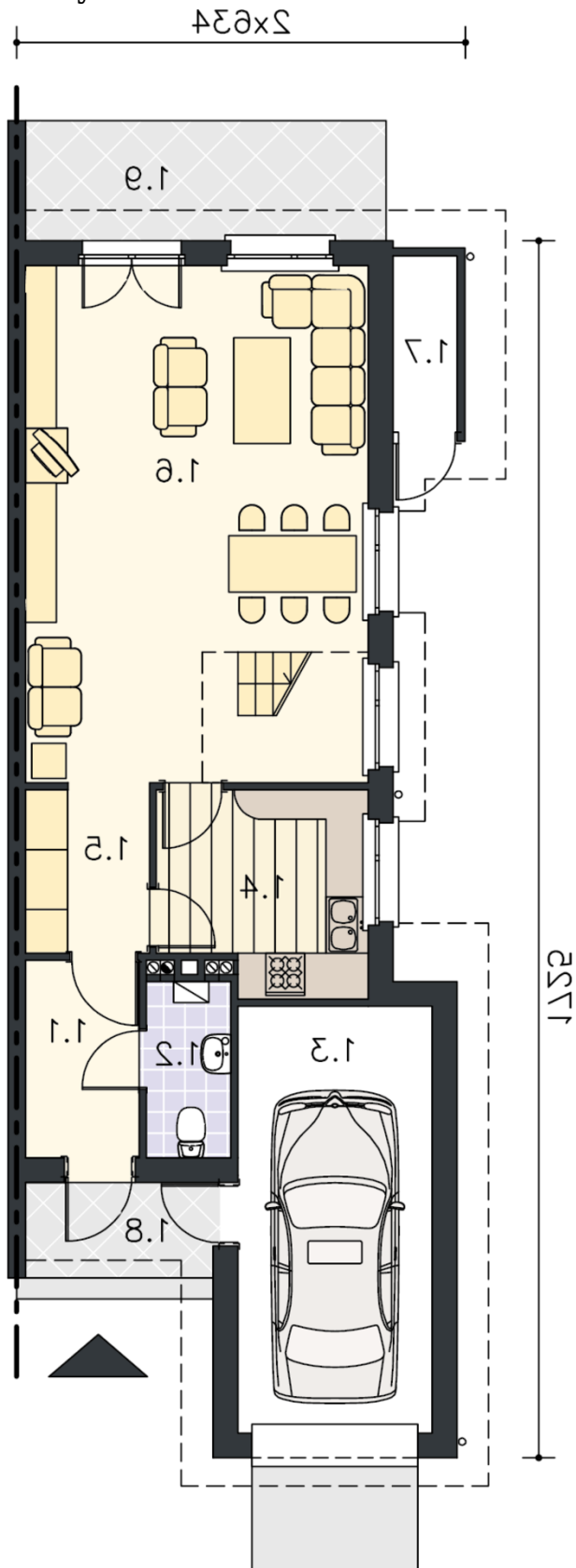
Dom parterowy z 4 sypialniami, kotłownią na paliwo stałe oraz garażem 2-stanowiskowym

## Elewacje

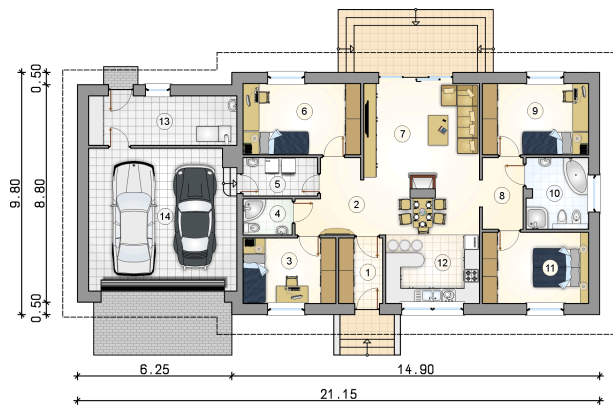


## Przekrój



**Rzuty**

**Parter 128.30 m<sup>2</sup>**

przedsionek	4.60 m <sup>2</sup>
łazienka	7.05 m <sup>2</sup>
pokój	12.15 m <sup>2</sup>
kuchnia z jadalni	15.95 m <sup>2</sup>
kotłownia	11.75 m <sup>2</sup>
garaż	33.35 m <sup>2</sup>
hall	8.05 m <sup>2</sup>
pokój	9.75 m <sup>2</sup>
łazienka	2.80 m <sup>2</sup>
pralnia	4.55 m <sup>2</sup>
pokój	13.50 m <sup>2</sup>
pokój dzienny	21.20 m <sup>2</sup>
hall	4.80 m <sup>2</sup>
pokój	12.15 m <sup>2</sup>



DOBRY DOM  
ul. Wrzesława Romańczuka 6, 35-302 Rzeszów  
+48 17 852 52 30  
08:00 - 16:00

waldemar.kowalski@grupadobrydom.pl  
Podane ceny nie stanowią oferty handlowej w rozumieniu art. 66 par. 1 Kodeksu Cywilnego