

Podstawowe informacje



Dane techniczne projektu

| | |
|-------------------------------|-------------------------------|
| Całkowita powierzchnia | 340.60 m² |
| Powierzchnia użytkowa | 198.95 m² |
| Powierzchnia zabudowy | 189.10 m² |
| Powierzchnia dachu | 158.10 m² |
| Kubatura | 1 148.90 m³ |
| Wymiary budynku | 12.90 x 15.80 m |
| Wysokość budynku | 7.49 m |
| Wymiary działki | 20 x 23.80 m |



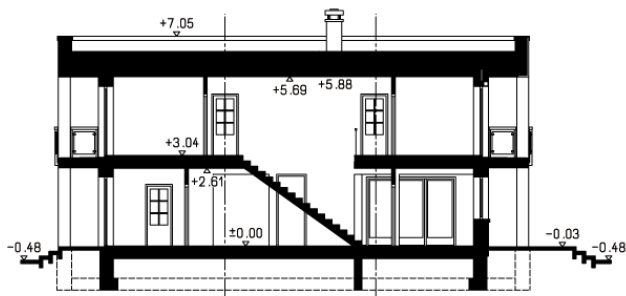
Opis projektu

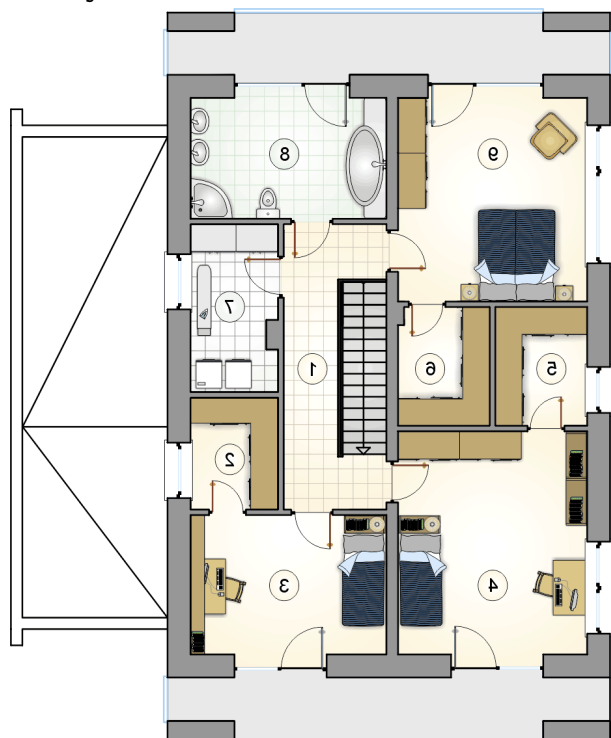
Dom piętrowy w nowoczesnej bryle z płaskim dachem, z oryginalną częścią tarasowo-balkonową i garażem, energooszczędny, z rekuperacją

Elewacje



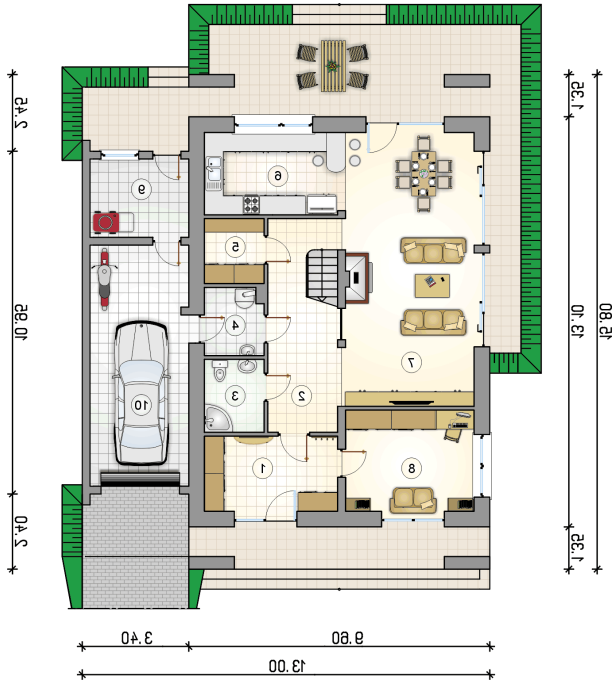
Przekrój



Rzuty

Parter 104.65 m²

| | |
|--------------------------------|----------------------|
| przedsionek | 10.00 m ² |
| garaż | 23.15 m ² |
| hall z komunikacj | 14.70 m ² |
| łazienka | 4.30 m ² |
| kotłownia | 3.90 m ² |
| spizarnia | 3.85 m ² |
| kuchnia | 11.30 m ² |
| pokój dzienny z jadalni | 36.15 m ² |
| pokój | 13.00 m ² |
| pom. gosp.odarcze | 7.45 m ² |



Rzuty

Piętro 94.05 m²

| | |
|-------------------|----------------------|
| hall z komunikacj | 11.90 m ² |
| garderoba | 4.50 m ² |
| pokój | 12.65 m ² |
| pokój | 19.60 m ² |
| garderoba | 5.00 m ² |
| garderoba | 4.95 m ² |
| pralnia | 6.60 m ² |
| łazienka | 10.95 m ² |
| pokój | 17.90 m ² |

