

Podstawowe informacje



Dane techniczne projektu

Całkowita powierzchnia	180.30 m²
Powierzchnia użytkowa	129.80 m²
Powierzchnia zabudowy	91.50 m²
Powierzchnia dachu	148.60 m²
Kubatura	660.40 m³
Wymiary budynku	8.30 x 10.70 m
Kąt nachylenia	25°
Wysokość budynku	8.67 m
Wymiary działki	16.90 x 22.70 m



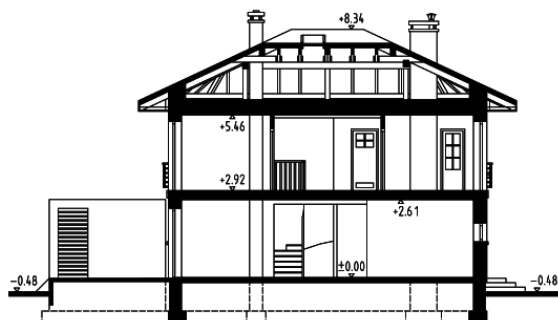
Opis projektu

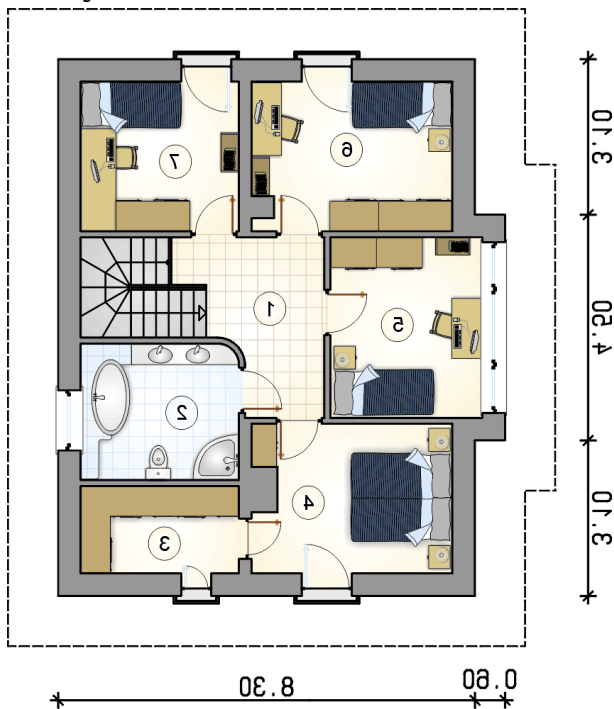
Dom piętrowy w eleganckiej formie z 4 sypialniami, z oryginalnym wykuszem na piętrze, niezadaszonym tarasem wypoczynkowym

Elewacje

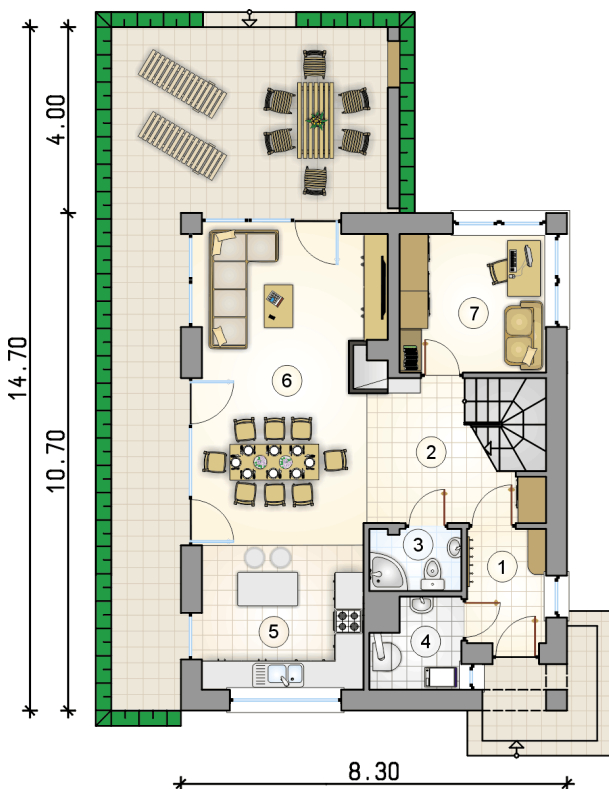


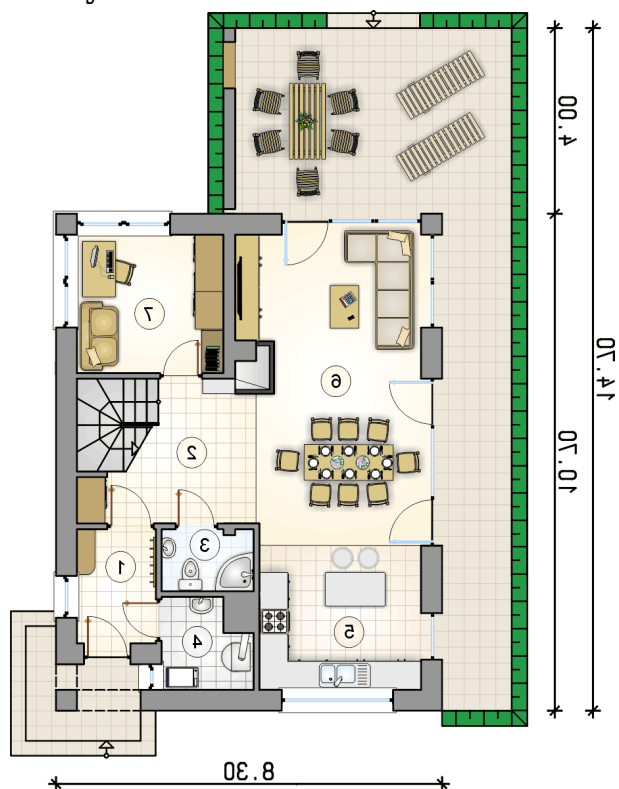
Przekrój



Rzuty

Parter 64.25 m²

przedsionek	4.20 m ²
hall z komunikacij	7.45 m ²
łazienka	2.60 m ²
kotłownia	3.45 m ²
kuchnia	12.45 m ²
pokój dzienny z jadalni	24.70 m ²
pokój	9.40 m ²



Rzuty

Piętro 65.55 m²

hall z komunikacj	8.05 m ²
łazienka	8.55 m ²
garderoba	5.50 m ²
pokój	11.45 m ²
pokój	10.90 m ²
pokój	11.70 m ²
pokój	9.40 m ²

