

Podstawowe informacje



Dane techniczne projektu

Całkowita powierzchnia	196.20 m²
Powierzchnia użytkowa	131.40 m²
Powierzchnia zabudowy	196.20 m²
Powierzchnia dachu	254 m²
Kubatura	998.70 m³
Wymiary budynku	13.29 x 16.34 m
Kąt nachylenia	25°
Wysokość budynku	7.03 m
Wymiary działki	21.29 x 24.34 m



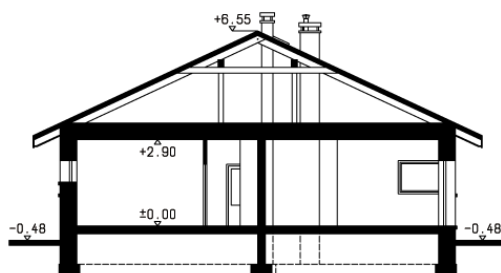
Opis projektu

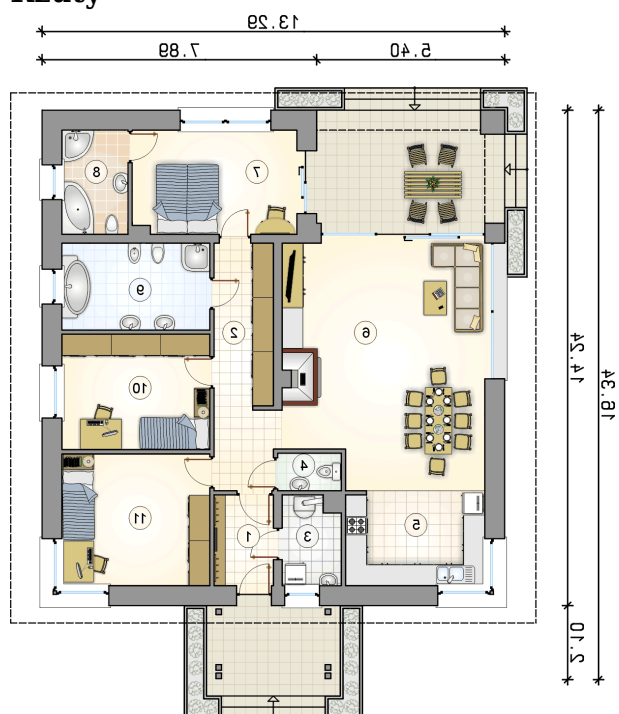
Parterowy dom z klasycznym dwuspadowym dachem, oryginalną pergolą wejściową i tarasem ulokowanym w narożnym podcieniu

Elewacje



Przekrój



Rzuty

Parter 131.40 m²

przedsionek	4.35 m ²
pokój	13.90 m ²
pokój	15.85 m ²
hall	11.80 m ²
kotłownia	4.05 m ²
wc	1.90 m ²
kuchnia	10.75 m ²
pokój dzienny z jadalni	39.05 m ²
pokój	13.80 m ²
łazienka	5.55 m ²
łazienka	10.40 m ²

