

Podstawowe informacje



Dane techniczne projektu

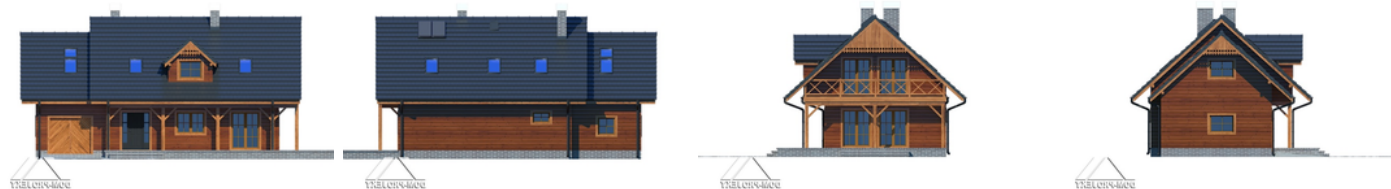
Całkowita powierzchnia	140.13 m²
Powierzchnia użytkowa	106.46 m²
Powierzchnia zabudowy	113 m²
Powierzchnia dachu	220.40 m²
Kubatura	645 m³
Wymiary budynku	14 x 8.12 m
Kąt nachylenia	42°
Wysokość budynku	8.26 m
Wymiary działki	22.40 x 16.60 m



Opis projektu

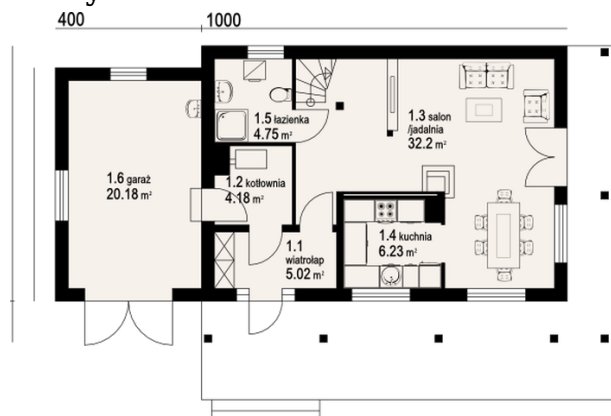
Nieduży, zgrabny dom z poddaszem mieszkalnym. W części dziennej na parterze salon z jadalnią, kominkiem i schodami na poddasze. Wydzielona kuchnia. Na poddaszu cztery sypialnie. W części gospodarczej domu kotłownia i jednostanowiskowy garaż. Częściowo zadaszony, duży taras.

Elewacje

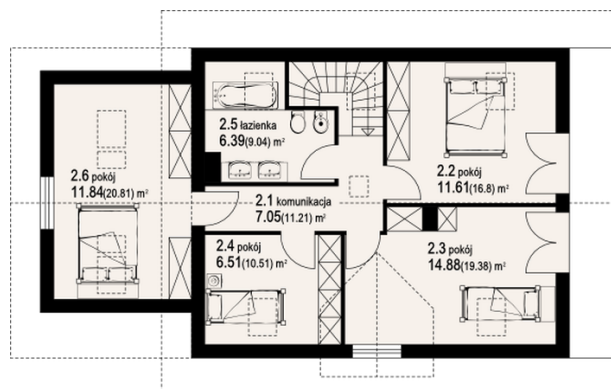


Sytuacje



Rzuty

Parter 52.38 m²

wiatrołap	5.02 m ²
kotłownia	4.18 m ²
salon, jadalnia	32.20 m ²
kuchnia	6.23 m ²
łazienka	4.75 m ²
garaż	20.18 m ²


Poddasze 87.75 m²

komunikacja	7.05 m ²
pokój	11.61 m ²
pokój	14.88 m ²
pokój	6.51 m ²
łazienka	6.39 m ²
pokój	11.84 m ²