

## Podstawowe informacje



## Dane techniczne projektu

<b>Całkowita powierzchnia</b>	<b>264.38 m<sup>2</sup></b>
<b>Powierzchnia użytkowa</b>	<b>162.18 m<sup>2</sup></b>
<b>Powierzchnia zabudowy</b>	<b>144.50 m<sup>2</sup></b>
<b>Powierzchnia dachu</b>	<b>278.91 m<sup>2</sup></b>
<b>Kubatura</b>	<b>1 m<sup>3</sup></b>
<b>Wymiary budynku</b>	<b>15 x 9.50 m</b>
<b>Kąt nachylenia</b>	<b>42°</b>
<b>Wysokość budynku</b>	<b>9 m</b>
<b>Wymiary działki</b>	<b>23 x 21.40 m</b>



## Opis projektu

Całkowicie podpiwniczony, przestronny i funkcjonalny dom z dobudowanym garażem. Salon z kominkiem, oraz z aneksem kuchennym. Gabinet na parterze i poddaszu. Ponadto na poddaszu cztery sypialnie. Duże balkony, zadaszony taras.

## Elewacje

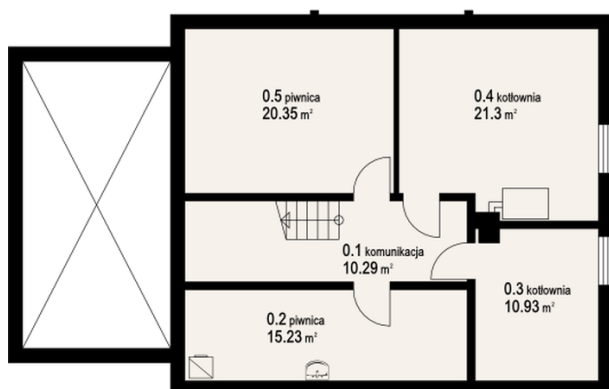


## Sytuacje

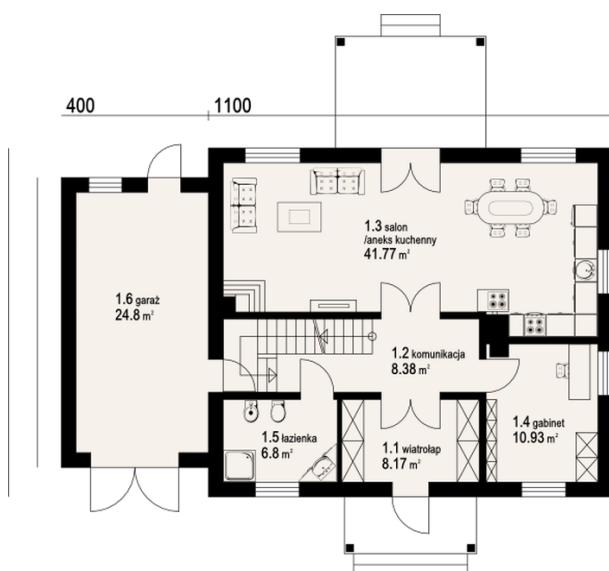


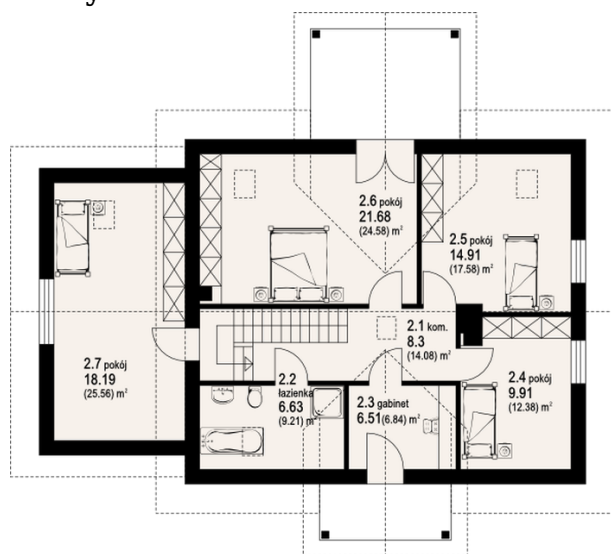
**Rzuty**
**Piwnica 78.10 m<sup>2</sup>**

kotłownia	10.29 m <sup>2</sup>
kotłownia	15.23 m <sup>2</sup>
piwnica	10.93 m <sup>2</sup>
komunikacja	21.30 m <sup>2</sup>
piwnica	20.35 m <sup>2</sup>


**Parter 76.05 m<sup>2</sup>**

wiatrołap	8.17 m <sup>2</sup>
komunikacja	8.38 m <sup>2</sup>
salon z aneksem kuchennym	41.77 m <sup>2</sup>
gabinet	10.93 m <sup>2</sup>
łazienka	6.80 m <sup>2</sup>
garaż	24.80 m <sup>2</sup>



**Rzuty**

**Poddasze 110.23 m<sup>2</sup>**

komunikacja	8.30 m <sup>2</sup>
łazienka	6.63 m <sup>2</sup>
gabinet	6.51 m <sup>2</sup>
pokój	9.91 m <sup>2</sup>
pokój	14.91 m <sup>2</sup>
pokój	21.68 m <sup>2</sup>
pokój	18.19 m <sup>2</sup>