

## Podstawowe informacje



## Dane techniczne projektu

<b>Całkowita powierzchnia</b>	<b>79.79 m<sup>2</sup></b>
<b>Powierzchnia użytkowa</b>	<b>66.19 m<sup>2</sup></b>
<b>Powierzchnia zabudowy</b>	<b>83.50 m<sup>2</sup></b>
<b>Powierzchnia dachu</b>	<b>146.80 m<sup>2</sup></b>
<b>Kubatura</b>	<b>490 m<sup>3</sup></b>
<b>Wymiary budynku</b>	<b>11.90 x 7 m</b>
<b>Kąt nachylenia</b>	<b>40°</b>
<b>Wysokość budynku</b>	<b>7.77 m</b>
<b>Wymiary działki</b>	<b>19.90 x 15 m</b>



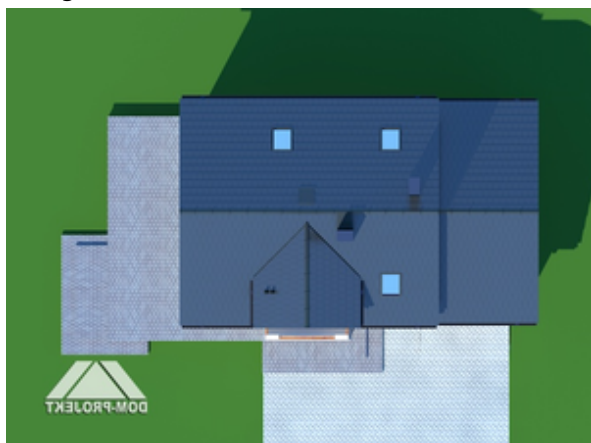
## Opis projektu

Niewielki dom z poddaszem mieszkalnym. Na parterze salon z aneksem kuchennym, dobudowany garaż. Trzy sypialnie i łazienka na poddaszu. Niskie koszty budowy i użytkowania domu.

## Elewacje

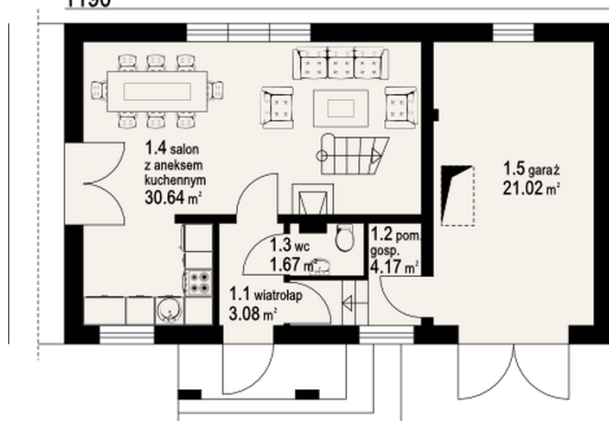


## Sytuacje

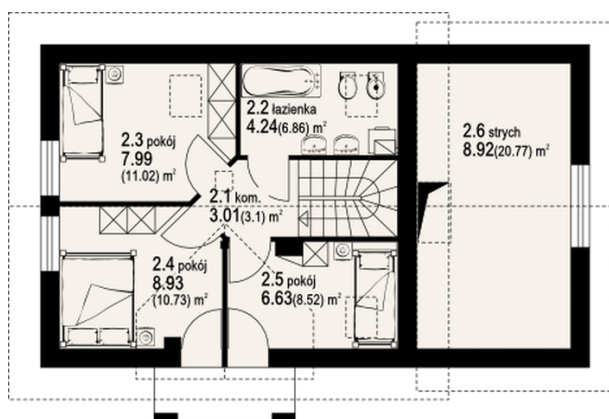


**Rzuty**

1190


**Parter 39.56 m<sup>2</sup>**

wiatrołap	3.08 m <sup>2</sup>
pom. gosp.	4.17 m <sup>2</sup>
wc	1.67 m <sup>2</sup>
salon z aneksem kuchennym	30.64 m <sup>2</sup>
garaż	21.02 m <sup>2</sup>


**Poddasze 40.23 m<sup>2</sup>**

komunikacja	3.01 m <sup>2</sup>
łazienka	4.24 m <sup>2</sup>
pokój	7.99 m <sup>2</sup>
pokój	8.93 m <sup>2</sup>
pokój	6.63 m <sup>2</sup>
strych	8.92 m <sup>2</sup>