

Podstawowe informacje



Dane techniczne projektu

Całkowita powierzchnia	259.08 m²
Powierzchnia użytkowa	133.47 m²
Powierzchnia zabudowy	119.38 m²
Powierzchnia dachu	246.30 m²
Kubatura	735 m³
Wymiary budynku	13.91 x 8.56 m
Kąt nachylenia	42°
Wysokość budynku	8.71 m
Wymiary działki	22.91 x 17.46 m



Opis projektu

Wygodny dom z poddaszem użytkowym. 7 pokoi, 2 łazienki, aneks kuchenny, wiatrołap, kotłownia, garaż. Duży salon z aneksem kuchennym, kominkiem, schodami na poddasze i wyjściem na taras. Na poddaszu pięć pokoi (w tym trzy z balkonem). Liczne wersje projektu.

Elewacje

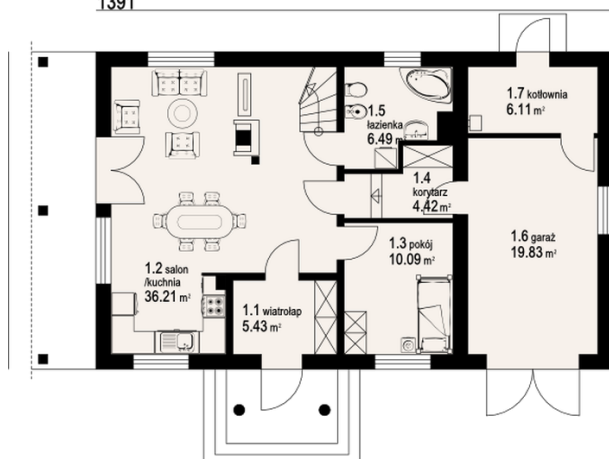


Sytuacje

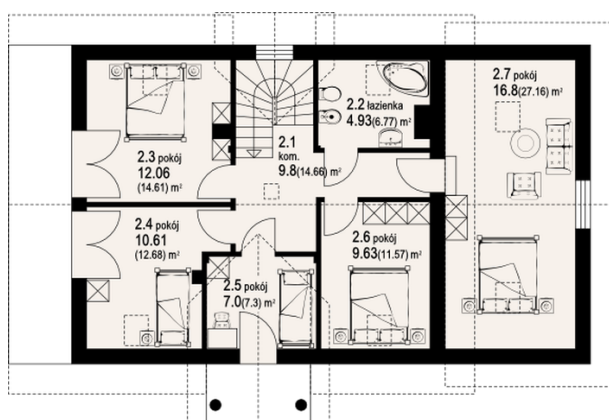


Rzuty

1391


Parter 68.75 m²

wiatrołap	5.43 m ²
kuchnia, salon	36.21 m ²
pokój	10.09 m ²
korytarz	4.42 m ²
łazienka	6.49 m ²
garaż	19.83 m ²
kotłownia	6.11 m ²


Poddasze 94.75 m²

komunikacja	9.80 m ²
łazienka	4.93 m ²
pokój	12.06 m ²
pokój	10.61 m ²
pokój	7.00 m ²
pokój	9.63 m ²
pokój	16.80 m ²