

Podstawowe informacje



Dane techniczne projektu

Całkowita powierzchnia	287.50 m²
Powierzchnia użytkowa	181.80 m²
Powierzchnia zabudowy	170.60 m²
Powierzchnia dachu	181 m²
Kubatura	479 m³
Wymiary budynku	15.20 x 17 m
Kąt nachylenia	25°
Wysokość budynku	9.40 m
Wymiary działki	23.20 x 25 m



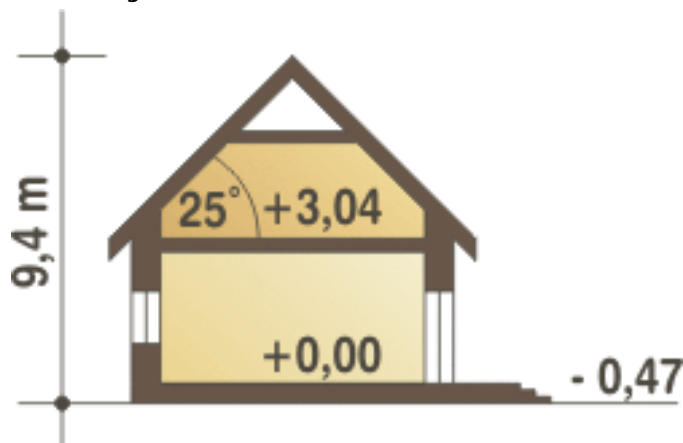
Opis projektu

Kastor to nowoczesny piętrowy dom dla 4 lub 5-cio osobowej rodziny odpowiadający na potrzeby współczesności. Na parterze mieści się wygodny pokój gościnny (który może z powodzeniem zostać przeznaczony na gabinet, lub dodatkową sypialnię), salon z kominkiem dwustronnym otwartym również do dużej jadalni. Z jadalni i salonu zaproponowano wyjścia na tarasy. Na parterze obok kuchni zaproponowano w projekcie spiżarnię. Pomieszczenie gospodarcze z piecem C.O. spełnia równocześnie funkcję przejścia do wygodnego dwustanowiskowego garażu. Ze względu na wygodę przyszłych mieszkańców zaprojektowano dw...

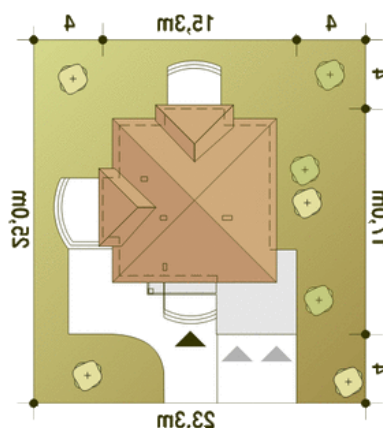
Elewacje

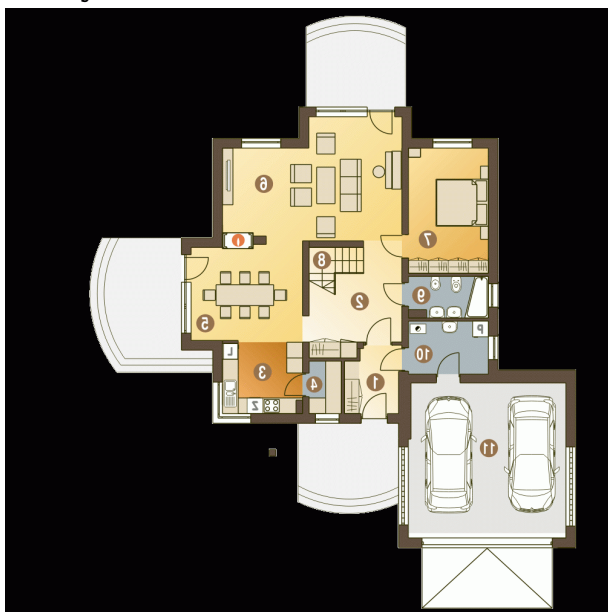


Przekrój



Sytuacje



Rzuty

Parter 135.80 m²

Wiatrołap	5.60 m ²
Pom. gospod. + C.O.*	6.00 m ²
Garaż*	35.50 m ²
Hol	10.60 m ²
Kuchnia	8.20 m ²
Spizarnia	2.30 m ²
Jadalnia	14.90 m ²
Salon	29.00 m ²
Pokój gościnny	14.20 m ²
Schody	4.80 m ²
Łazienka	4.70 m ²


Piętro 87.50 m²

Korytarz i schody	9.10 m ²
Sypialnia	24.00 m ²
Sypialnia	22.50 m ²
Sypialnia	19.60 m ²
Łazienka	12.30 m ²