

Podstawowe informacje



Dane techniczne projektu

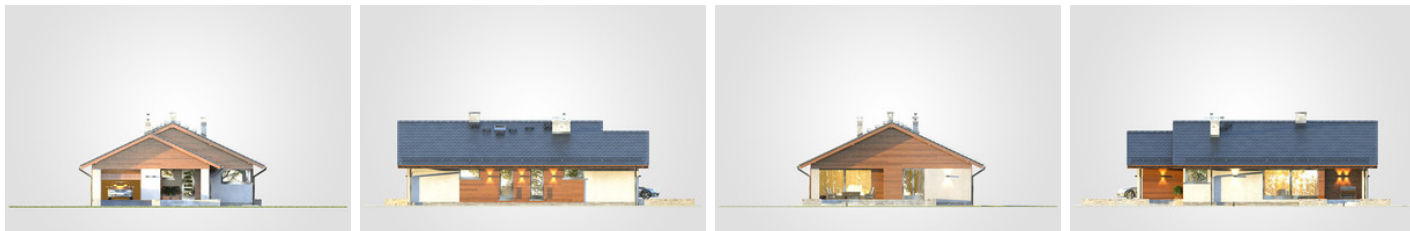
Całkowita powierzchnia	178.70 m²
Powierzchnia użytkowa	99 m²
Powierzchnia zabudowy	178.70 m²
Powierzchnia dachu	250 m²
Kubatura	781.10 m³
Wymiary budynku	11.45 x 16.50 m
Kąt nachylenia	25°
Wysokość budynku	6.08 m
Wymiary działki	19.49 x 24.58 m



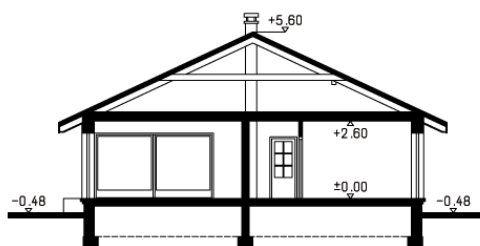
Opis projektu

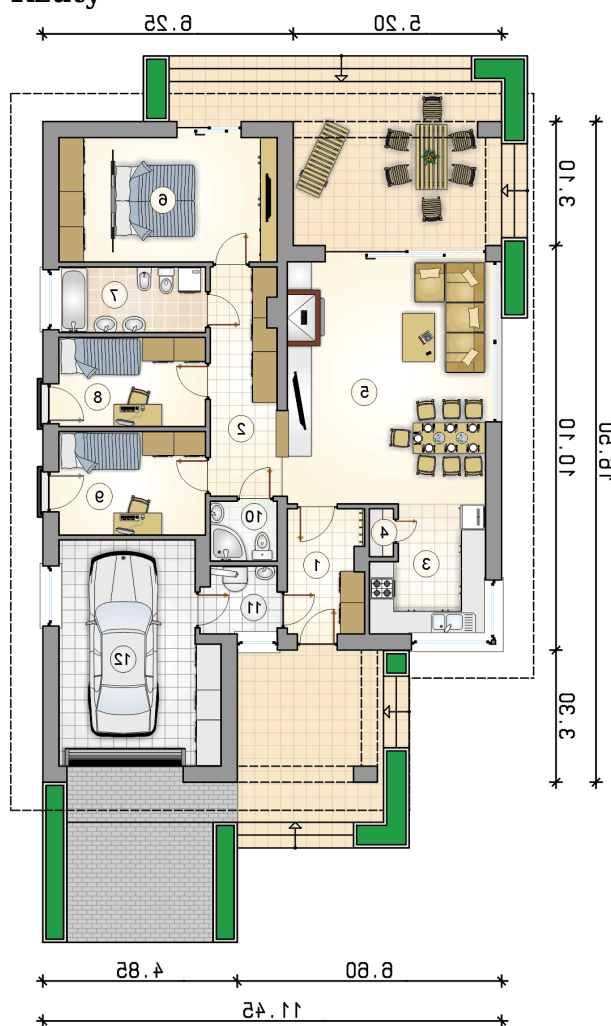
Dom parterowy z zadaszonym tarasem wypoczynkowym oraz garażem jednostanowiskowym

Elewacje



Przekrój



Rzuty

Parter 99 m²

przedsionek	5.70 m ²
łazienka	2.40 m ²
kotłownia	3.05 m ²
garaż	20.90 m ²
hall	9.40 m ²
kuchnia	8.30 m ²
spizarka	0.65 m ²
pokój dzienny z jadalni	29.65 m ²
pokój z garderob	16.70 m ²
łazienka	5.85 m ²
pokój	8.00 m ²
pokój	9.30 m ²

