

## Podstawowe informacje



## Dane techniczne projektu

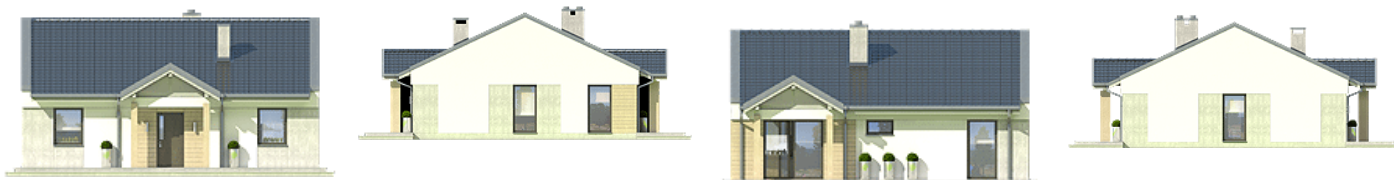
<b>Całkowita powierzchnia</b>	<b>135.20 m<sup>2</sup></b>
<b>Powierzchnia użytkowa</b>	<b>109.30 m<sup>2</sup></b>
<b>Powierzchnia zabudowy</b>	<b>135.20 m<sup>2</sup></b>
<b>Powierzchnia dachu</b>	<b>164.50 m<sup>2</sup></b>
<b>Kubatura</b>	<b>289 m<sup>3</sup></b>
<b>Wymiary budynku</b>	<b>11.90 x 11.30 m</b>
<b>Kąt nachylenia</b>	<b>25°</b>
<b>Wysokość budynku</b>	<b>6.30 m</b>
<b>Wymiary działki</b>	<b>20 x 19.40 m</b>



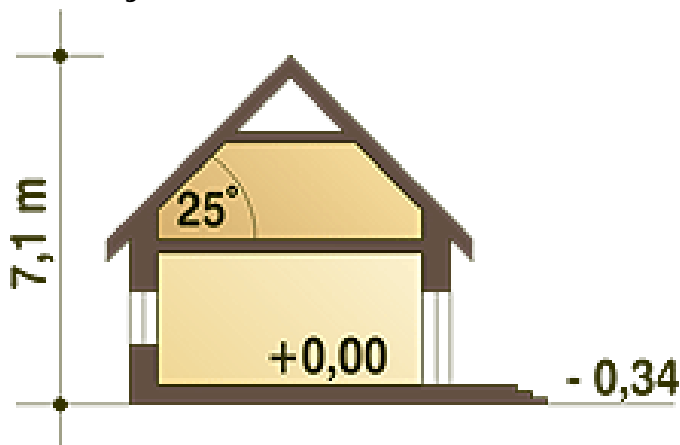
## Opis projektu

Marcel II to nowa wersja popularnego projektu domu Marcel. Jest to również atrakcyjny projekt ale zaprojektowany w popularnej dzisiaj nowoczesnej stylistyce. To niewielki ale wygodny dom parterowy dla 4-5-cio osobowej rodziny. Prosty i czytelny podział na strefy dzienną i nocną oraz program obejmujący salon, kuchnię i 3 pokoje sypialne, sprawia że projekt tego domu spełnia podstawowe wymagania funkcjonalne dla większości rodzin. W części centralnej budynku zlokalizowano zblokowane łazienki wraz z piecem centralnego ogrzewania w celu zminimalizowania kosztów eksploatacji i użytkowania domu... Spr...

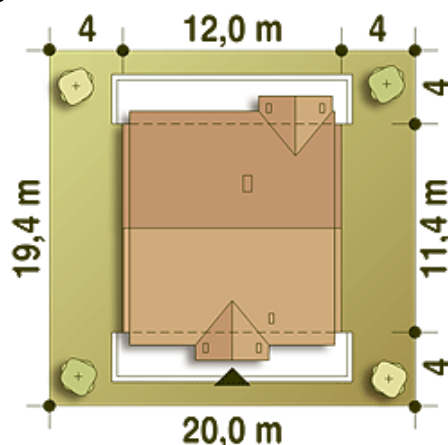
## Elewacje



## Przekrój



## Sytuacje



**Rzuty****Parter 109.30 m<sup>2</sup>**

<b>Wiatrołap</b>	5.30 m <sup>2</sup>
<b>Sypialnia</b>	10.90 m <sup>2</sup>
<b>Sypialnia</b>	12.60 m <sup>2</sup>
<b>Hol</b>	5.80 m <sup>2</sup>
<b>Pom. gospodarcze</b>	2.30 m <sup>2</sup>
<b>Kuchnia</b>	9.70 m <sup>2</sup>
<b>Salon</b>	32.40 m <sup>2</sup>
<b>Łazienka + C.O.</b>	5.40 m <sup>2</sup>
<b>Łazienka</b>	4.80 m <sup>2</sup>
<b>Przedpokój</b>	5.00 m <sup>2</sup>
<b>Sypialnia</b>	15.10 m <sup>2</sup>