

Podstawowe informacje



Dane techniczne projektu

Całkowita powierzchnia	229.11 m²
Powierzchnia użytkowa	138.35 m²
Powierzchnia zabudowy	148.88 m²
Powierzchnia dachu	251.99 m²
Kubatura	564 m³
Wymiary budynku	17.22 x 9.34 m
Kąt nachylenia	40°
Wysokość budynku	8.41 m
Wymiary działki	24.22 x 18.84 m



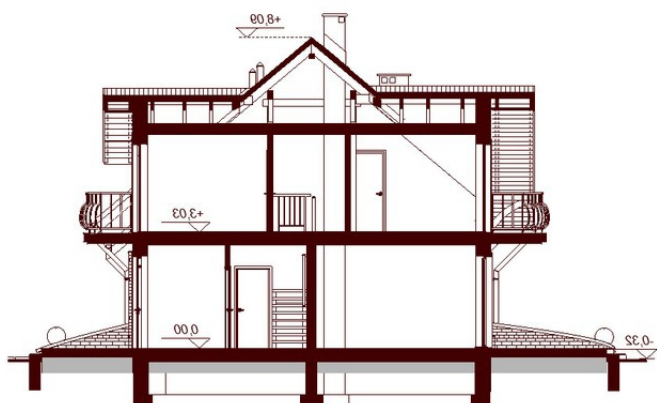
Opis projektu

Karmelita 2M to piękny dom przeznaczony dla 3-6 osobowej rodziny o eleganckiej formie i tradycyjnej estetyce. Jest to budynek parterowy z użytkowym poddaszem, niepodpiwniczony, z garażem dwustanowiskowym. Na parterze zlokalizowana jest obszerna strefa dzienna składająca się z kuchni (która w zależności od potrzeb może być zamykana lub otwarta) jadalni ze słonecznym wykuszem oraz salonu otwartego na taras i ogród. Uzupełnieniem kuchni jest pojemna spiżarnia. Dodatkowo na parterze zaprojektowano pokój, który może służyć jako pokój gościnny bądź gabinet, łazi...

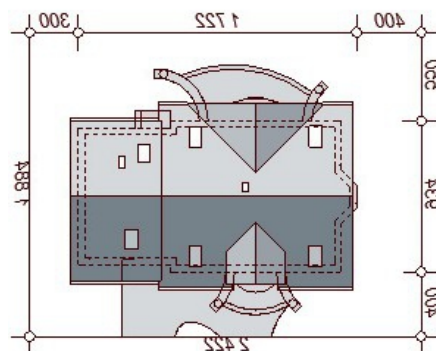
Elewacje

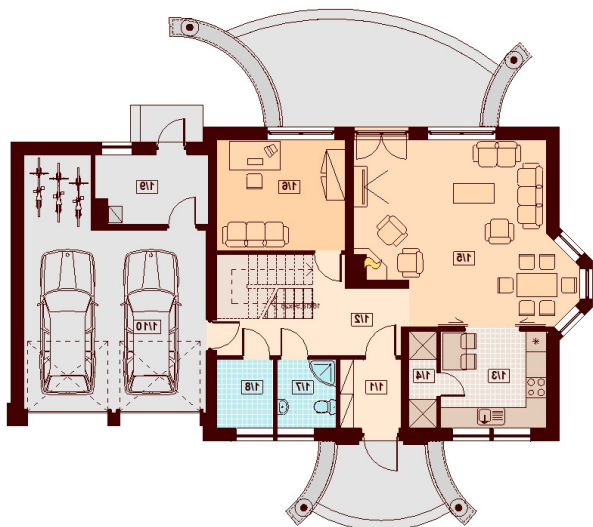


Przekrój



Sytuacje



Rzuty

Parter 113.86 m²

Wiatrołap	3.61 m ²
Garaż	33.31 m ²
Hol	9.18 m ²
Kuchnia	8.85 m ²
Spizarnia	2.28 m ²
Salon+Jadalnia	30.94 m ²
Pokój/Gabinet	12.37 m ²
Łazienka	3.44 m ²
Pom.gospodarcze	3.35 m ²
Kotłownia	6.53 m ²

Poddasze 115.25 m²

Komunikacja	5.67 m ²
Pokój	13.78 m ²
Pokój	15.60 m ²
Pokój	15.54 m ²
Łazienka	7.21 m ²
Strych	21.43 m ²

