

Podstawowe informacje



Dane techniczne projektu

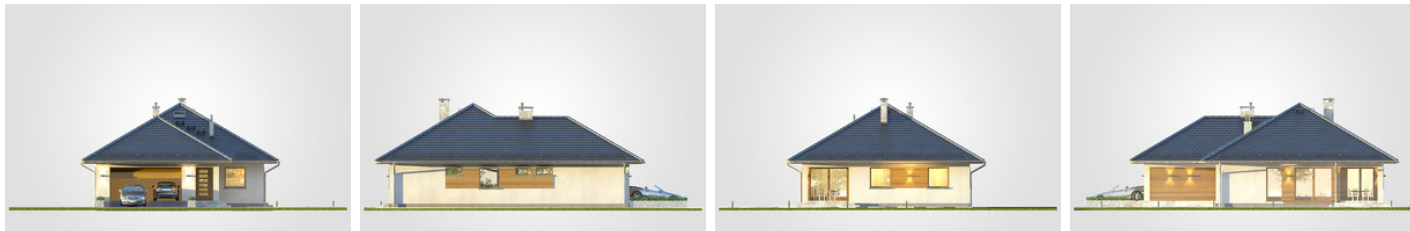
| | |
|-------------------------------|-----------------------------|
| Całkowita powierzchnia | 178.40 m² |
| Powierzchnia użytkowa | 87.40 m² |
| Powierzchnia zabudowy | 178.40 m² |
| Powierzchnia dachu | 269 m² |
| Kubatura | 866.50 m³ |
| Wymiary budynku | 11.65 x 16.65 m |
| Kąt nachylenia | 30° |
| Wysokość budynku | 7.27 m |
| Wymiary działki | 19.73 x 24.69 m |



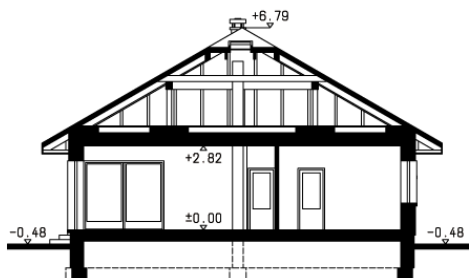
Opis projektu

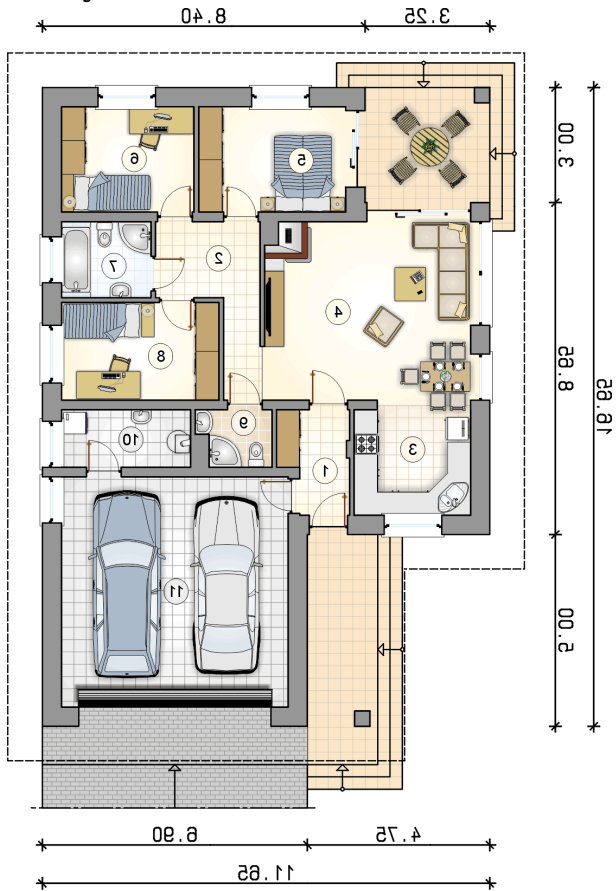
Niewielki dom parterowy z zadaszonym tarasem oraz garażem dwustanowiskowym

Elewacje



Przekrój



Rzuty

Parter 87.40 m²

| | |
|---------------|----------------------|
| przedsionek | 4.30 m ² |
| kotłownia | 4.90 m ² |
| garaż | 35.05 m ² |
| hall | 6.45 m ² |
| kuchnia | 8.85 m ² |
| pokój dzienny | 25.90 m ² |
| pokój | 10.35 m ² |
| pokój | 9.30 m ² |
| łazienka | 4.50 m ² |
| pokój | 10.25 m ² |
| łazienka | 2.60 m ² |

