

Podstawowe informacje



Dane techniczne projektu

Całkowita powierzchnia	191.07 m²
Powierzchnia użytkowa	135.77 m²
Powierzchnia zabudowy	126.30 m²
Powierzchnia dachu	220.87 m²
Kubatura	473 m³
Wymiary budynku	13.84 x 9.34 m
Kąt nachylenia	40°
Wysokość budynku	8.41 m
Wymiary działki	20.84 x 18.84 m



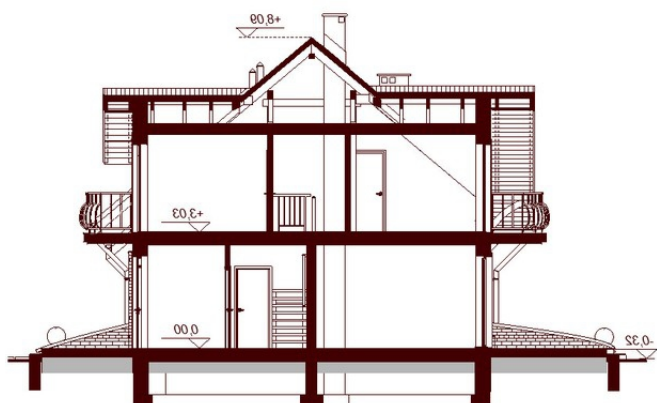
Opis projektu

Karmelita Mała to piękny dom przeznaczony dla 3-6 osobowej rodziny o eleganckiej formie i tradycyjnej estetyce. Jest to budynek parterowy z użytkowym poddaszem, niepodpiwniczony, z garażem jedno stanowiskowym. Na parterze zlokalizowana jest obszerna strefa dzienna składająca się z kuchni (która w zależności od potrzeb może być zamykana lub otwarta) jadalni oraz salonu otwartego na taras i ogród. Uzupełnieniem kuchni jest pojemna spiżarnia. Dodatkowo na parterze zaprojektowano pokój, który może służyć jako pokój gościnny bądź gabinet, łazienkę, pomieszczenie...

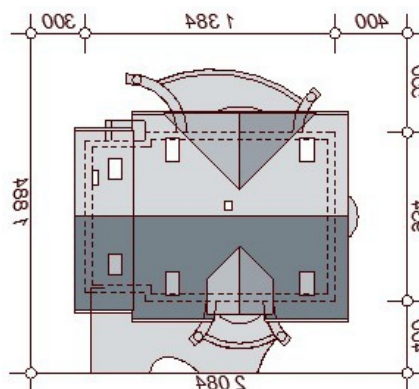
Elewacje

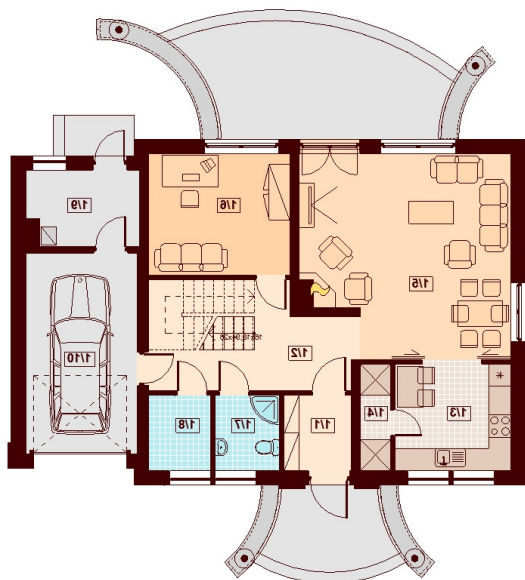


Przekrój

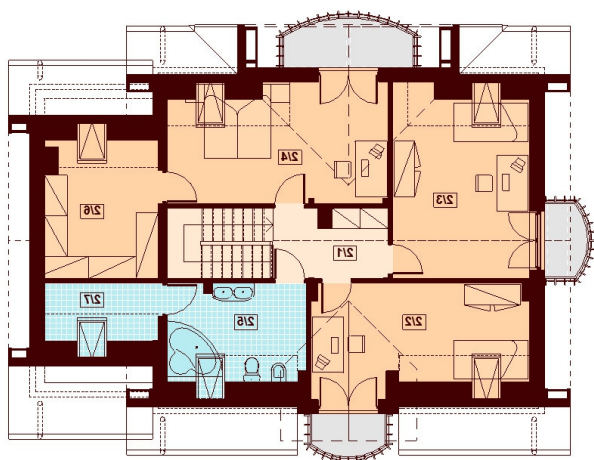


Sytuacje



Rzuty

Parter 94.05 m²

Wiatrołap	3.61 m ²
Garaż	16.09 m ²
Hol	9.18 m ²
Kuchnia	8.85 m ²
Spizarnia	2.28 m ²
Salon+Jadalnia	28.96 m ²
Pokój/Gabinet	12.37 m ²
Łazienka	3.44 m ²
Pom.gospodarcze	3.35 m ²
Kotłownia	5.92 m ²


Poddasze 97.02 m²

Komunikacja	5.67 m ²
Pokój	13.78 m ²
Pokój	15.60 m ²
Pokój	15.54 m ²
Łazienka	7.21 m ²
Strych/Garderoba	9.05 m ²
Strych/Pralnia/Suszarnia	2.54 m ²