

Podstawowe informacje



Dane techniczne projektu

Całkowita powierzchnia	173 m²
Powierzchnia użytkowa	130.10 m²
Powierzchnia zabudowy	134.26 m²
Kubatura	458.80 m³
Wymiary budynku	15.50 x 9.50 m
Kąt nachylenia	37°
Wysokość budynku	8 m
Wymiary działki	23.50 x 18.50 m



Opis projektu

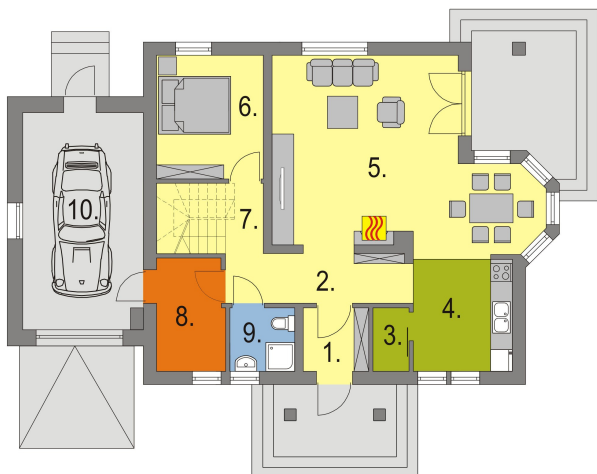
Piękny dom przeznaczony dla 4-5 osobowej rodziny. Parterowy, niepodpiwniczony o prostej konstrukcji co przekłada się na niższe koszty budowy. Dobrze rozplanowany wewnętrzny układ pomieszczeń sprawia, że mieszkańcy będą przyjemnie spędzać w nim czas. Na parterze znajduje się przestronny salon, kuchnia ze spiżarką, łazienka oraz pokój, który może pełnić rolę gabinetu lub pokoju gościnnego. Na poddaszu znajdują się 3 pokoje i łazienka. Umieszczony w centralnym miejscu kominek umożliwia rozprowadzenie ciepła po całym domu. Projekt dostępny jest w wersji lustrzanego odbicia, w wers...

Elewacje

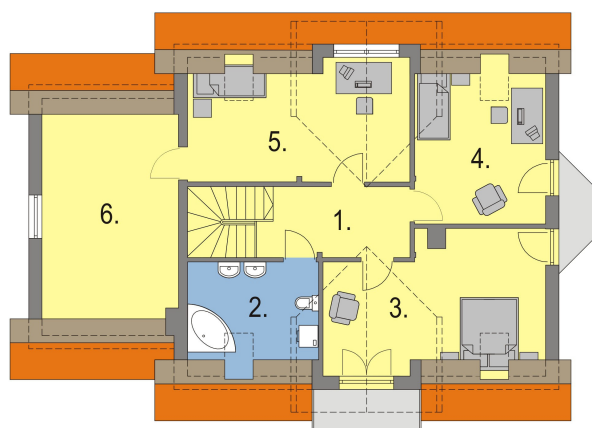


Sytuacje



Rzuty

Parter 100.80 m²

Wiatrołap	3.20 m ²
Garaż	24.20 m ²
Hall	6.80 m ²
Spizarnia	1.80 m ²
Kuchnia	8.60 m ²
Pokój dzienny z jadalnią	32.80 m ²
Pokój	10.20 m ²
Przedpokój	4.20 m ²
Pom.pomocnicze/c.o.	5.60 m ²
Łazienka	3.40 m ²


Poddasze 72.20 m²

Hall	10.10 m ²
Łazienka	5.90 m ²
Pokój	16.70 m ²
Pokój	11.10 m ²
Pokój	15.40 m ²
Strych	13.00 m ²