

Podstawowe informacje



Dane techniczne projektu

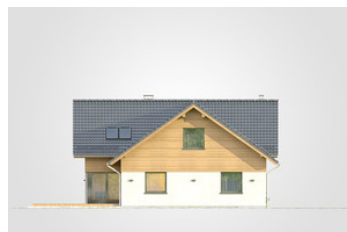
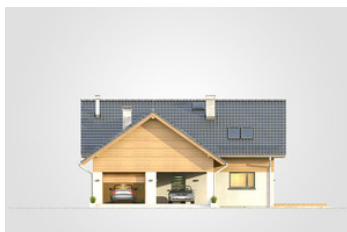
Całkowita powierzchnia	320.10 m²
Powierzchnia użytkowa	223.75 m²
Powierzchnia zabudowy	200.50 m²
Powierzchnia dachu	312 m²
Kubatura	1 158.80 m³
Wymiary budynku	12.55 x 18.75 m
Kąt nachylenia	35°
Wysokość budynku	7.60 m
Wymiary działki	20.55 x 26.75 m



Opis projektu

Parterowy dom z poddaszem użytkowym, garażem i wiatą, przestronnym, niezadaszonym tarasem, dużą kotłownią oraz sauną

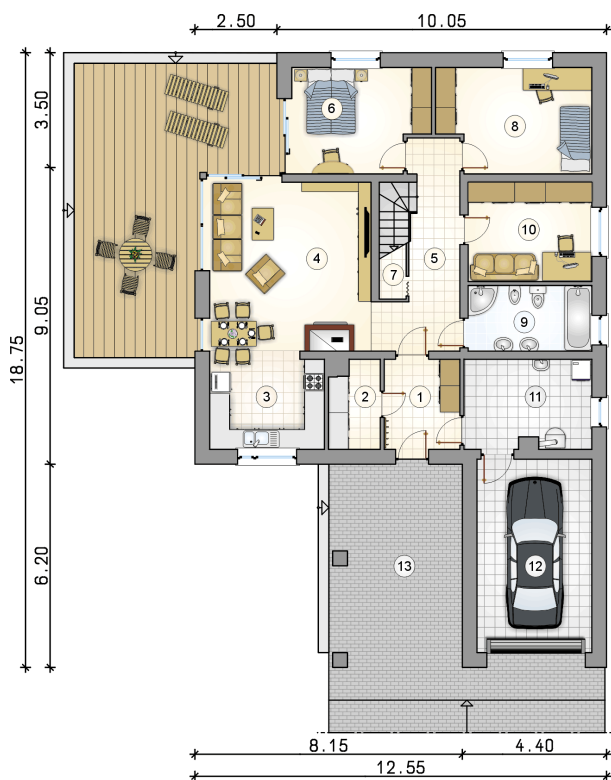
Elewacje

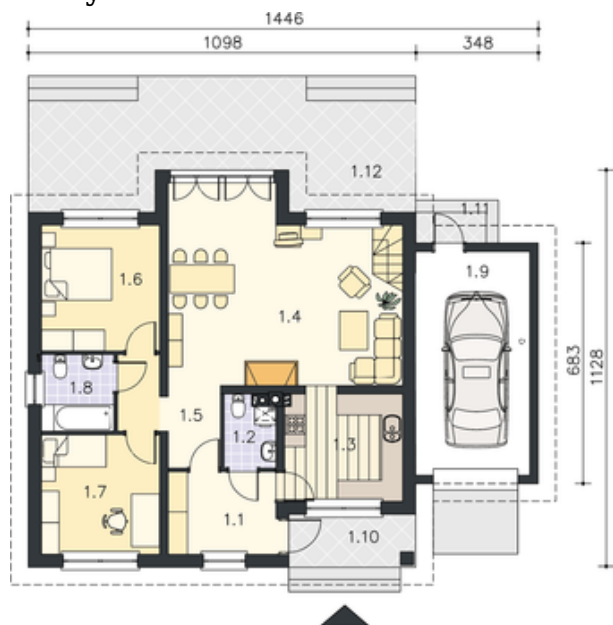


Rzuty

Parter 140.35 m²

przedsionek	6.35 m ²
pokój	11.80 m ²
kotłownia	10.50 m ²
garaż	20.65 m ²
wiata	24.10 m ²
spizarka	4.00 m ²
kuchnia	10.30 m ²
pokój dzienny z jadalni	26.00 m ²
hall z komunikacj	11.45 m ²
pokój	12.80 m ²
schowek	0.80 m ²
pokój	14.45 m ²
łazienka	7.80 m ²



Rzuty

Poddasze 107.50 m²

hall z komunikacją	12.85 m ²
pokój z garderobą	22.85 m ²
łazienka z sauną	12.70 m ²
wnka garderobiana	8.80 m ²
pokój	28.95 m ²
pokój	21.35 m ²

