

Podstawowe informacje



Dane techniczne projektu

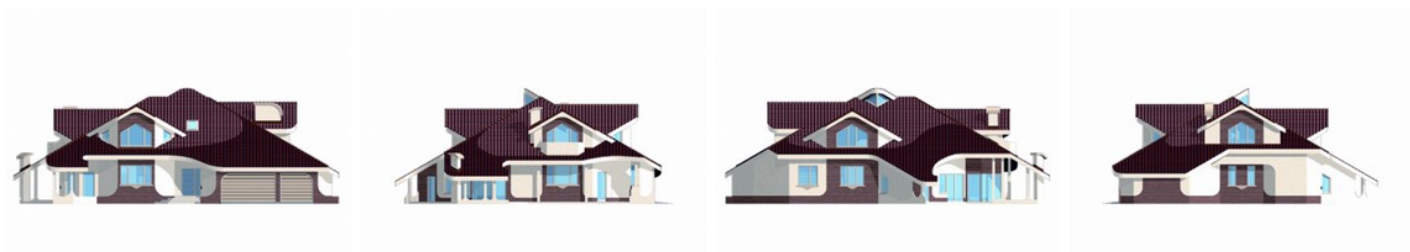
Całkowita powierzchnia	309.50 m²
Powierzchnia użytkowa	256.80 m²
Powierzchnia zabudowy	254.34 m²
Kubatura	1 m³
Wymiary budynku	23.72 x 18.76 m
Kąt nachylenia	30°
Wysokość budynku	9.01 m
Wymiary działki	29.72 x 25.91 m

Opis projektu

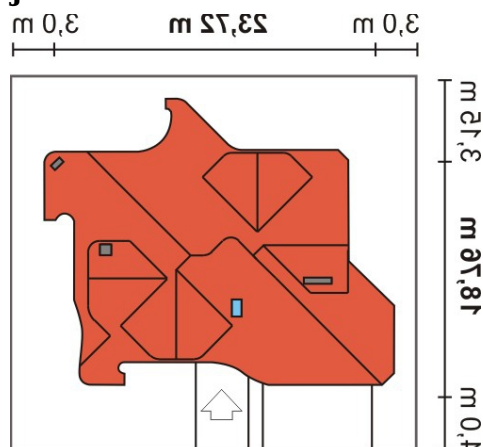
Zbudowany w technologii tradycyjnej, parterowy z poddaszem użytkowym, niepodpiwniczony, przeznaczony na działkę o szerokim froncie (min. 29,75 m), przestronny, rozłożysty i wygodny dom dla czteroosobowej rodziny. Rozrzeźbiona bryła budynku przykryta została wielopłaszczyznowym dachem o spadku 30 stopni. Wejście do budynku, usytuowane w centrum bryły, wprowadza nas do małej sieni, skąd możemy przejść do garażu i holu głównego.

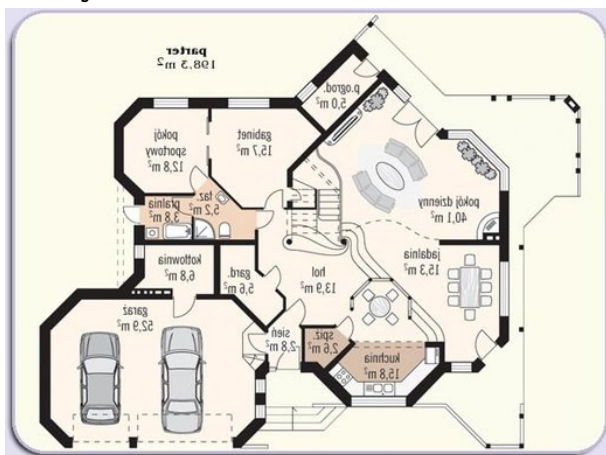
Dla tego i innych projektów w Villanette opatentowano technologię fundamentów ułatwiającą i przyspieszającą budowę oraz oszczędzającą kilk...

Elewacje

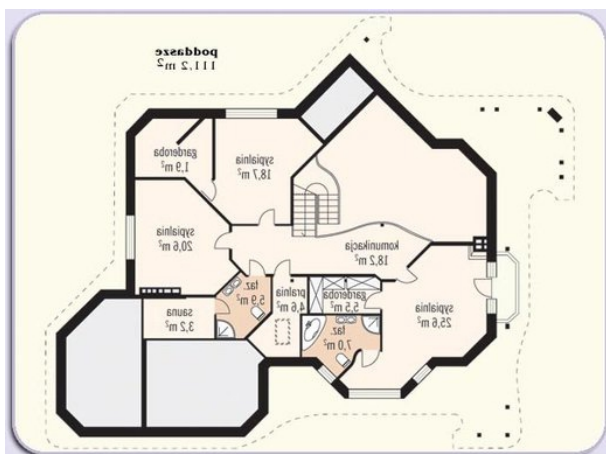


Sytuacje



Rzuty

Parter 198.30 m²

Wiatrołap	2.80 m ²
Łazienka	5.20 m ²
Kotłownia	6.80 m ²
Garaż	52.90 m ²
Garderoba	5.60 m ²
Hol	13.90 m ²
Spizarnia	2.60 m ²
Kuchnia	15.80 m ²
Jadalnia	15.30 m ²
Salon	40.10 m ²
Pom. gospodarcze	5.00 m ²
Gabinet	15.70 m ²
Pokój rekreacyjny	12.80 m ²
Pralnia	3.80 m ²


Poddasze 111.20 m²

Komunikacja	18.20 m ²
Pralnia	4.60 m ²
Garderoba	5.50 m ²
Łazienka	7.00 m ²
Sypialnia	25.60 m ²
Sypialnia	18.70 m ²
Garderoba	1.90 m ²
Sypialnia	20.60 m ²
Sauna	3.20 m ²
Łazienka	5.90 m ²