

Podstawowe informacje



Dane techniczne projektu

Całkowita powierzchnia	192.76 m²
Powierzchnia użytkowa	137.49 m²
Powierzchnia zabudowy	263.95 m²
Powierzchnia dachu	352 m²
Kubatura	608.52 m³
Wymiary budynku	17.30 x 18.80 m
Kąt nachylenia	28°
Wysokość budynku	6.87 m
Wymiary działki	24.30 x 27.80 m



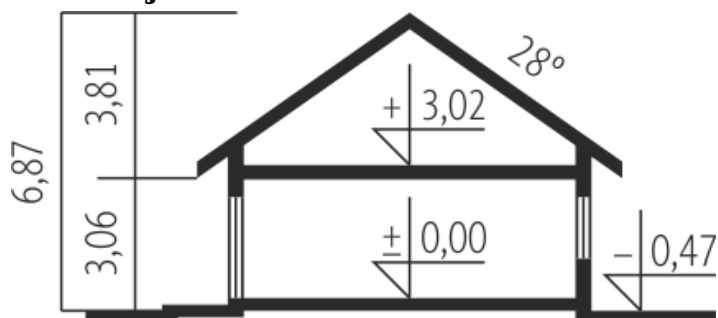
Opis projektu

Dom parterowy, z poddaszem do adaptacji, niepodpiwniczony, z garażem dwustanowiskowym. Przeznaczony dla 3-4-osobowej rodziny. Na parterze mieści się zarówno strefa dzienna jak i nocna. Strefa dzienna to przestronny salon z kominkiem i częścią przeznaczoną na jadalnię. Kuchnia została wyraźnie oddzielona. W strefie nocnej zaprojektowano trzy sypialnie, w tym jedną z dostępem do prywatnej garderoby oraz dużą łazienkę. Ciekawym rozwiązaniem jest umieszczenie pomieszczenia gospodarczego pomiędzy kuchnią a garażem, co pozwala na wygodne przenoszenie zakupów z samochodu. Zlokalizowa...

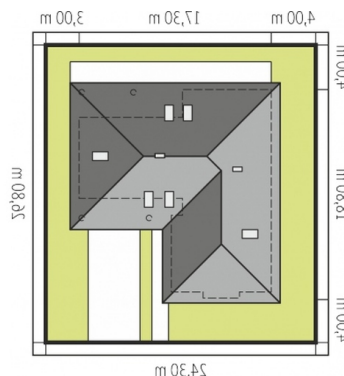
Elewacje



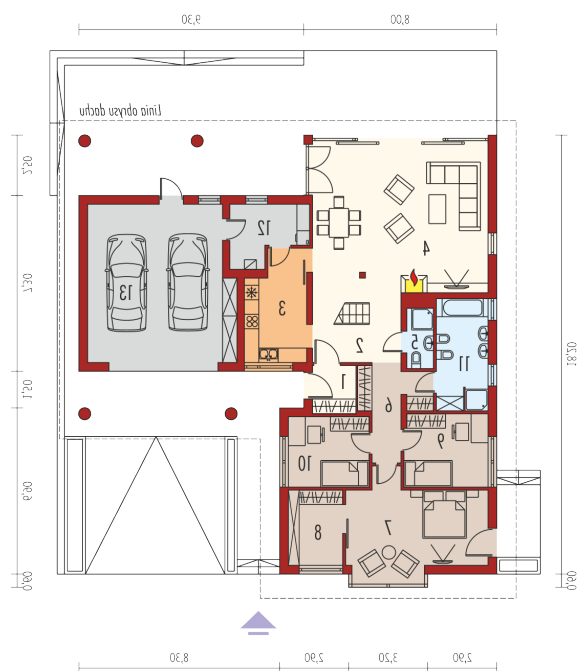
Przekrój



Sytuacje



Zszeregowy w zakresie: jak czyszc projekt
 podany do granicy działki.
 Schemat uwzględnia minimalne odległości do

Rzuty

Parter 143.47 m²

Wiatrołap	3.39 m ²
Sypialnia	9.60 m ²
Łazienka	9.68 m ²
Pom. gospodarcze	5.98 m ²
Garaż	39.18 m ²
Hol + schody	13.77 m ²
Kuchnia	11.27 m ²
Pokój dzienny	41.11 m ²
Łazienka	2.98 m ²
Korytarz	7.89 m ²
Sypialnia	20.50 m ²
Garderoba	6.89 m ²
Sypialnia	10.41 m ²

Poddasze 49.29 m²

Poddasze do adaptacji	49.29 m ²
-----------------------	----------------------

