

## Podstawowe informacje



## Dane techniczne projektu

|                               |                             |
|-------------------------------|-----------------------------|
| <b>Całkowita powierzchnia</b> | <b>169.44 m<sup>2</sup></b> |
| <b>Powierzchnia użytkowa</b>  | <b>135.97 m<sup>2</sup></b> |
| <b>Powierzchnia zabudowy</b>  | <b>128.61 m<sup>2</sup></b> |
| <b>Powierzchnia dachu</b>     | <b>257.24 m<sup>2</sup></b> |
| <b>Kubatura</b>               | <b>772.24 m<sup>3</sup></b> |
| <b>Wymiary budynku</b>        | <b>14.99 x 9.82 m</b>       |
| <b>Kąt nachylenia</b>         | <b>45°</b>                  |
| <b>Wysokość budynku</b>       | <b>8.78 m</b>               |
| <b>Wymiary działki</b>        | <b>21.99 x 18.62 m</b>      |



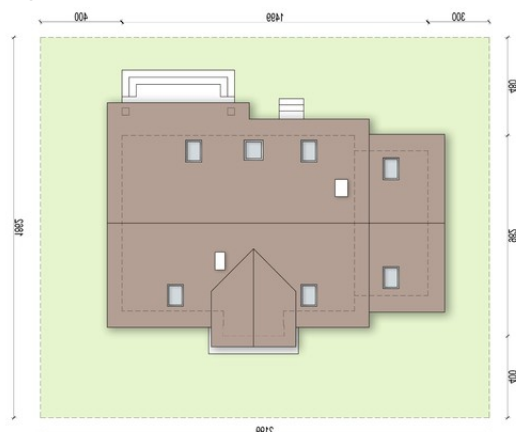
## Opis projektu

Marcello 2 to niewielki dom jednorodzinny o ciekawej architekturze. Dzięki funkcjonalnemu rozplanowaniu pomieszczeń, dom zapewni wygodę w użytkowaniu 4-5 osobowej rodzinie. Otwarty salon i jadalnia połączona z kuchnią, stworzą komfortową przestrzeń dla życia rodzinnego i towarzyskiego. Dodatkowo na parterze zlokalizowano pokój gościnny, oraz łazienkę. Dzięki temu poddasze pozostanie strefą wyłącznie dla mieszkańców domu. Niewątpliwym atutem projektu jest łazienka na poddaszu z której dostępna jest pralnia oraz duży strych mogący pełnić funkcję np. suszarni. Nie...

## Elewacje



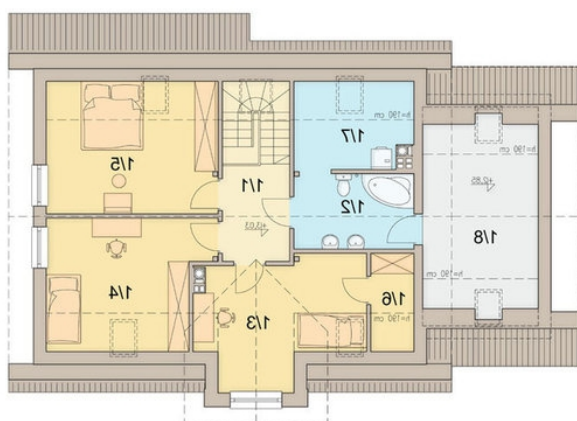
## Sytuacje



**Rzuty**

**Parter 98.68 m<sup>2</sup>**

|                         |                      |
|-------------------------|----------------------|
| wiatrołap               | 3.61 m <sup>2</sup>  |
| komunikacja + schody    | 13.83 m <sup>2</sup> |
| salon + kuchnia         | 37.52 m <sup>2</sup> |
| łazienka                | 3.20 m <sup>2</sup>  |
| pom. gospodarcze / c.o. | 8.20 m <sup>2</sup>  |
| pokój gościnny          | 11.56 m <sup>2</sup> |
| garaż                   | 20.76 m <sup>2</sup> |


**Poddasze 70.76 m<sup>2</sup>**

|             |                      |
|-------------|----------------------|
| komunikacja | 5.52 m <sup>2</sup>  |
| łazienka    | 7.61 m <sup>2</sup>  |
| pokój       | 12.51 m <sup>2</sup> |
| pokój       | 12.46 m <sup>2</sup> |
| pokój       | 13.59 m <sup>2</sup> |
| garderoba   | 2.18 m <sup>2</sup>  |
| pralnia     | 4.77 m <sup>2</sup>  |
| strych      | 12.12 m <sup>2</sup> |