

Podstawowe informacje



Dane techniczne projektu

Całkowita powierzchnia	219.01 m²
Powierzchnia użytkowa	107.53 m²
Powierzchnia zabudowy	157.18 m²
Powierzchnia dachu	265.85 m²
Kubatura	881.98 m³
Wymiary budynku	16.34 x 10.44 m
Kąt nachylenia	35°
Wysokość budynku	7.58 m
Wymiary działki	23.34 x 19.04 m



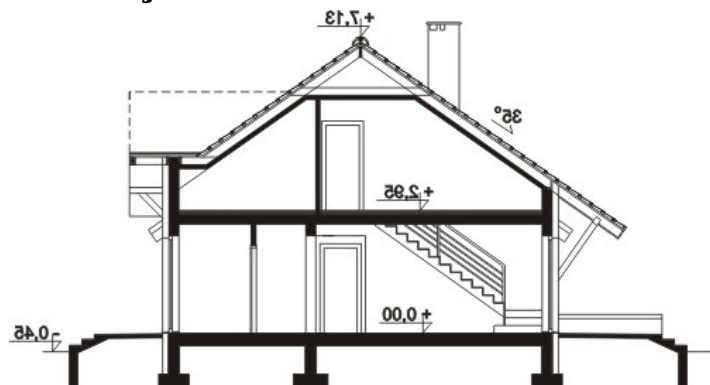
Opis projektu

Projekt klasycznego domu parterowego z możliwością adaptacji poddasza. Parter budynku został podzielony na 3 strefy. Strefa dzienna to duża, jasna kuchnia oraz przestronny salon z centralnie umieszczonym kominkiem. Przewidziano w nim miejsce na schody, prowadzące na ewentualne poddasze. Strefa nocna to 3 ustawne pokoje oraz jasna łazienka, w której zmieści się wanna i prysznic. Do strefy gospodarczej należą: praktyczna pralnia, łącząca dom z garażem oraz duża kotłownia, która pozwala zastanowić się nad różnymi rodzajami ogrzewania. Dzięki zastosowaniu stropu Teriva, prz...

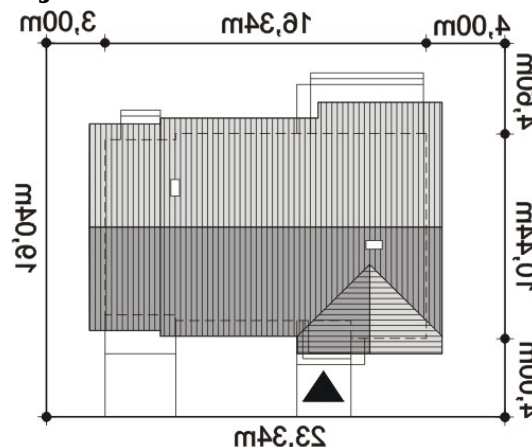
Elewacje

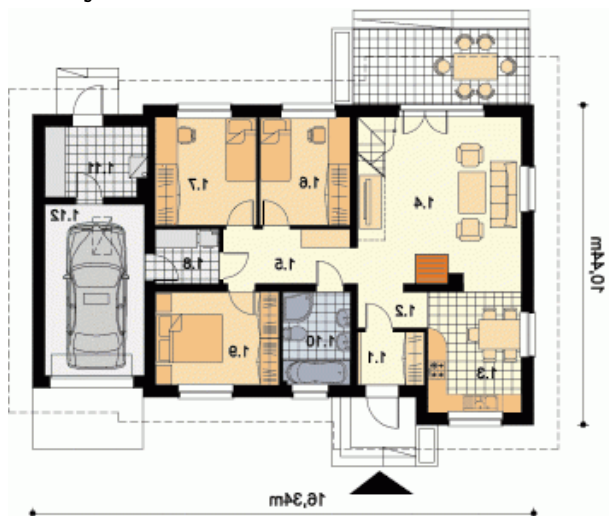


Przekrój

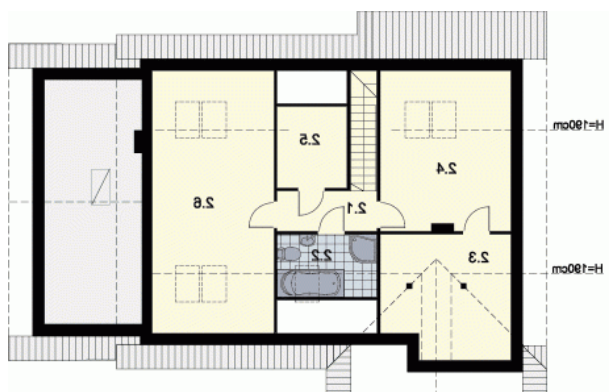


Sytuacje



Rzuty

Parter 125.64 m²

Kuchnia+Jadalnia	3.71 m ²
Garaż	6.63 m ²
Wiatrołap	7.49 m ²
Komunikacja	18.11 m ²
Salon	2.69 m ²
Komunikacja	11.98 m ²
Pokój	29.67 m ²
Pokój	7.62 m ²
Pralnia+Spizarnia	10.28 m ²
Pokój	11.54 m ²
Łazienka	3.70 m ²
Kotłownia	12.22 m ²


Strych 93.37 m²

Komunikacja	4.47 m ²
Łazienka	4.40 m ²
Garderoba	8.58 m ²
Pokój	14.50 m ²
Pom.gospodarcze	4.53 m ²
Pokój	19.42 m ²