

## Podstawowe informacje



## Dane techniczne projektu

<b>Całkowita powierzchnia</b>	<b>347.70 m<sup>2</sup></b>
<b>Powierzchnia użytkowa</b>	<b>163.95 m<sup>2</sup></b>
<b>Powierzchnia zabudowy</b>	<b>174.30 m<sup>2</sup></b>
<b>Powierzchnia dachu</b>	<b>269 m<sup>2</sup></b>
<b>Kubatura</b>	<b>1 193.85 m<sup>3</sup></b>
<b>Wymiary budynku</b>	<b>17.30 x 11.50 m</b>
<b>Kąt nachylenia</b>	<b>35°</b>
<b>Wysokość budynku</b>	<b>9.05 m</b>
<b>Wymiary działki</b>	<b>24.30 x 19.50 m</b>

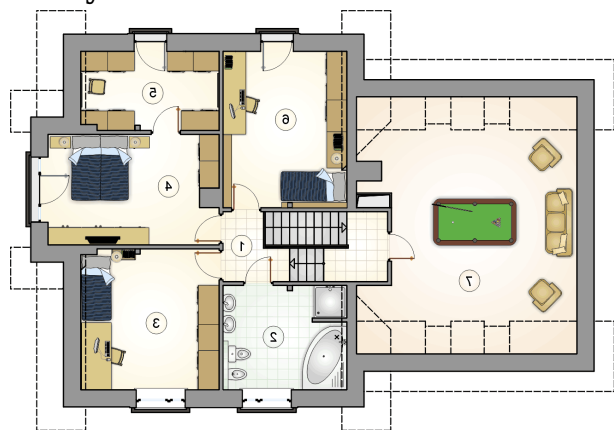


## Opis projektu

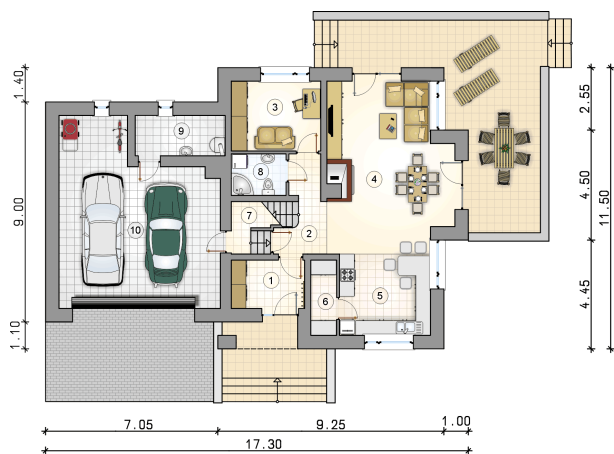
Dom parterowy z poddaszem użytkowym i garażem 2-stanowiskowym, bez podpiwniczenia, z rekuperacją, propozycja dla 4-5 osobowej rodziny

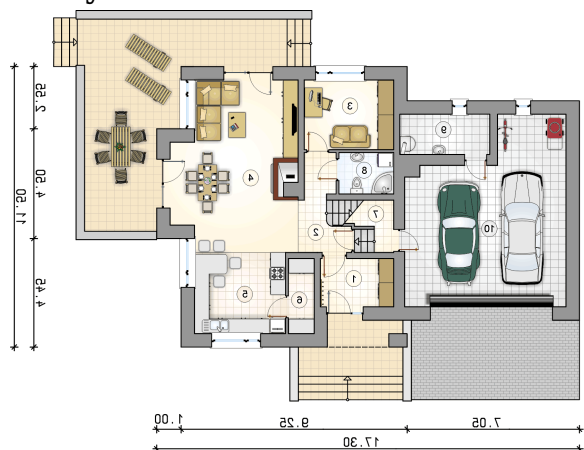
## Elewacje



**Rzuty**

**Parter 83.40 m<sup>2</sup>**

przedsionek	5.80 m <sup>2</sup>
garaż	43.45 m <sup>2</sup>
hall z komunikacj	7.00 m <sup>2</sup>
pokój	10.25 m <sup>2</sup>
salon z jadalni	30.90 m <sup>2</sup>
kuchnia	14.35 m <sup>2</sup>
spizarka	3.15 m <sup>2</sup>
cznik	2.35 m <sup>2</sup>
łazienka	3.70 m <sup>2</sup>
kotłownia	5.90 m <sup>2</sup>



**Rzuty**

**Poddasze 80.55 m<sup>2</sup>**

hall z komunikacj	9.35 m <sup>2</sup>
łazienka	10.95 m <sup>2</sup>
pokój	16.85 m <sup>2</sup>
pokój	17.20 m <sup>2</sup>
garderoba	9.40 m <sup>2</sup>
pokój	16.80 m <sup>2</sup>
strych	38.70 m <sup>2</sup>

