

## Podstawowe informacje



## Dane techniczne projektu

<b>Całkowita powierzchnia</b>	<b>170.20 m<sup>2</sup></b>
<b>Powierzchnia użytkowa</b>	<b>125.70 m<sup>2</sup></b>
<b>Powierzchnia zabudowy</b>	<b>85.10 m<sup>2</sup></b>
<b>Powierzchnia dachu</b>	<b>126.30 m<sup>2</sup></b>
<b>Kubatura</b>	<b>533.55 m<sup>3</sup></b>
<b>Wymiary budynku</b>	<b>6.70 x 12.70 m</b>
<b>Kąt nachylenia</b>	<b>30°</b>
<b>Wysokość budynku</b>	<b>7.54 m</b>
<b>Wymiary działki</b>	<b>14.70 x 20.70 m</b>



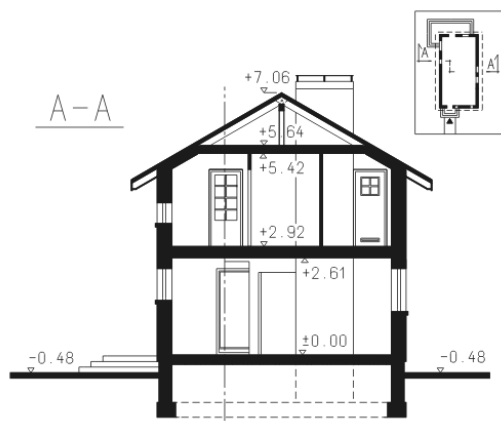
## Opis projektu

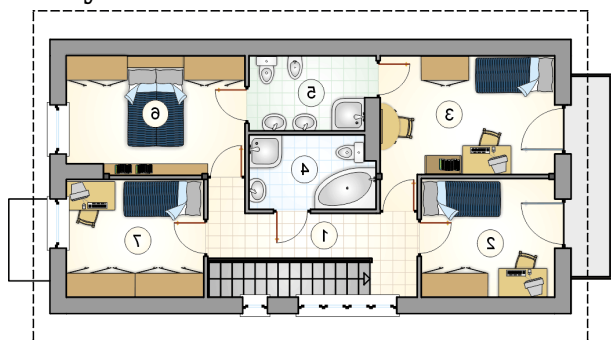
Piętrowy dom z klasycznym dwuspadowym dachem i 4 sypialniami, idealny na wąską działkę

## Elewacje

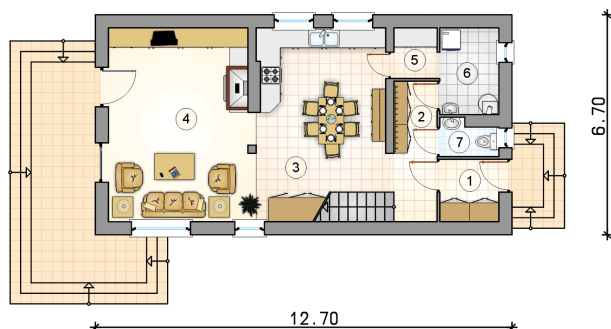


## Przekrój



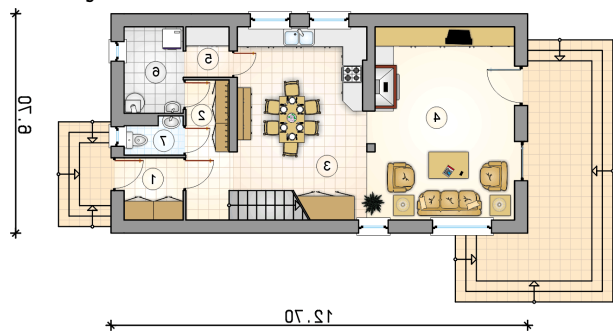
**Rzuty**

**Parter 64.50 m<sup>2</sup>**

przedsiónek	3.40 m <sup>2</sup>
hall z komunikacją	5.80 m <sup>2</sup>
kuchnia z aneksem jadalnym	21.10 m <sup>2</sup>
pokój dzienny	25.45 m <sup>2</sup>
spizarnia	2.10 m <sup>2</sup>
kotłownia	4.80 m <sup>2</sup>
w.c.	1.85 m <sup>2</sup>



12.70

6.70

**Rzuty**

**Piętro 61.20 m<sup>2</sup>**

hall z komunikacją	7.55 m <sup>2</sup>
pokój	9.10 m <sup>2</sup>
pokój	12.65 m <sup>2</sup>
łazienka	5.45 m <sup>2</sup>
łazienka	5.15 m <sup>2</sup>
pokój	12.00 m <sup>2</sup>
pokój	9.30 m <sup>2</sup>

