

Podstawowe informacje



Dane techniczne projektu

Całkowita powierzchnia	239.40 m²
Powierzchnia użytkowa	114.90 m²
Powierzchnia zabudowy	100.80 m²
Powierzchnia dachu	175.50 m²
Kubatura	638.80 m³
Wymiary budynku	11.60 x 8.60 m
Kąt nachylenia	40°
Wysokość budynku	8.30 m
Wymiary działki	19.60 x 18.60 m



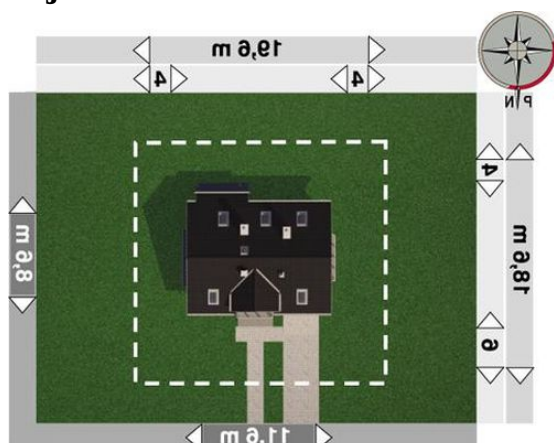
Opis projektu

Dom parterowy, z użytkowym poddaszem, niepodpiwniczony, z garażem
 Wersja technologiczna: murowana - beton komórkowy
 Ściany zewnętrzne: bloczki SOLBET Optimal gr. 24cm + docieplenie płyty FASROCK MAX gr. 15cm
 Ściany wewnętrzne: bloczki SOLBET Optimal gr. 24cm i 12cm, na poddaszu ścianki działowe szkieletowe z płyt gipsowo-kartonowych wypełnione wełną mineralną
 Strop: żelbetowy
 Konstrukcja dachu: drewniana, krokwiowo-płatwiowa
 Rodzaj schodów: żelbetowe
 Pokrycie dachu: dachówka cementowa BRAASE
 Elewacje: tynki silikonowe, silikatowe oraz tynki mineralne...

Elewacje



Sytuacje



Rzuty**Parter 61.80 m²**

garaż	22.20 m ²
kuchnia	17.20 m ²
pokój	11.10 m ²
hol	6.90 m ²
kotłownia	6.30 m ²
wiatrołap	5.80 m ²
łazienka	4.90 m ²
klatka schodowa	2.40 m ²
pokój dzienny	2.20 m ²

Poddasze 64.60 m²

sypialnia	16.70 m ²
pokój	12.30 m ²
pokój	10.90 m ²
pokój	8.60 m ²
garderoba	5.10 m ²
łazienka	4.40 m ²
przedpokój	4.40 m ²
klatka schodowa	2.20 m ²