

## Podstawowe informacje



## Dane techniczne projektu

<b>Całkowita powierzchnia</b>	<b>314 m<sup>2</sup></b>
<b>Powierzchnia użytkowa</b>	<b>205.25 m<sup>2</sup></b>
<b>Powierzchnia zabudowy</b>	<b>167.30 m<sup>2</sup></b>
<b>Powierzchnia dachu</b>	<b>139 m<sup>2</sup></b>
<b>Kubatura</b>	<b>1 271.60 m<sup>3</sup></b>
<b>Wymiary budynku</b>	<b>12.65 x 15.40 m</b>
<b>Kąt nachylenia</b>	<b>30°</b>
<b>Wysokość budynku</b>	<b>10.19 m</b>
<b>Wymiary działki</b>	<b>20.65 x 22.66 m</b>



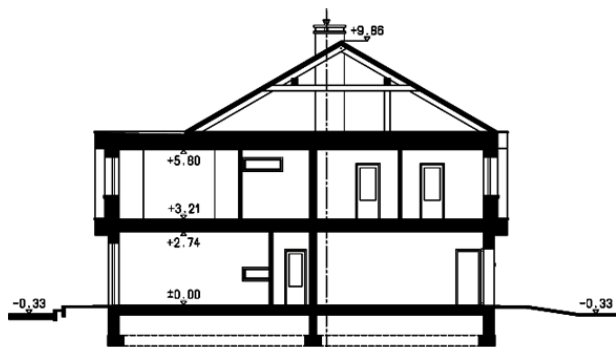
## Opis projektu

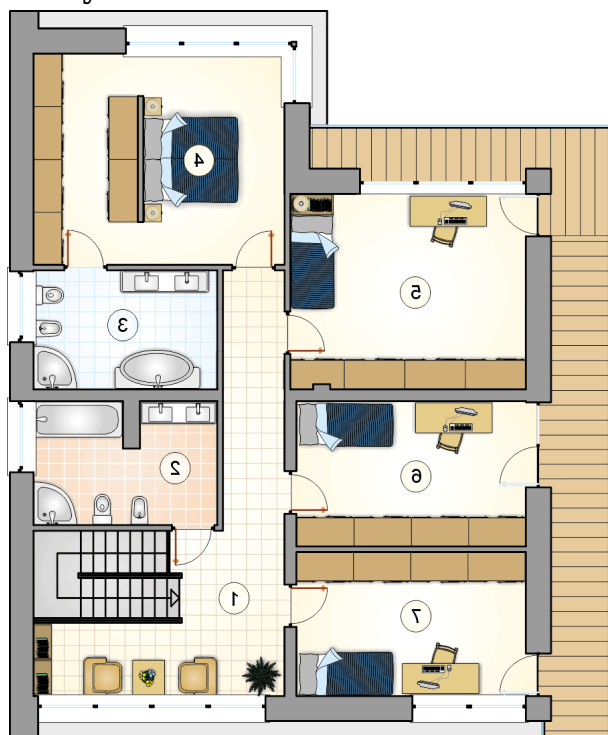
Nowoczesny piętrowy dom z dwuspadowym dachem, 4 sypialnie, przeszklony taras i przestronny balkon, z garażem 2-stanowiskowym

## Elewacje

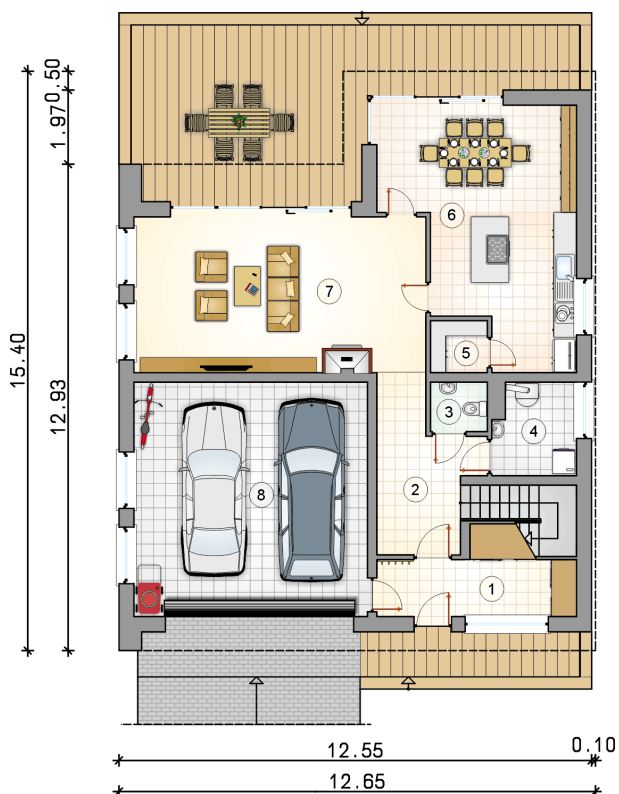


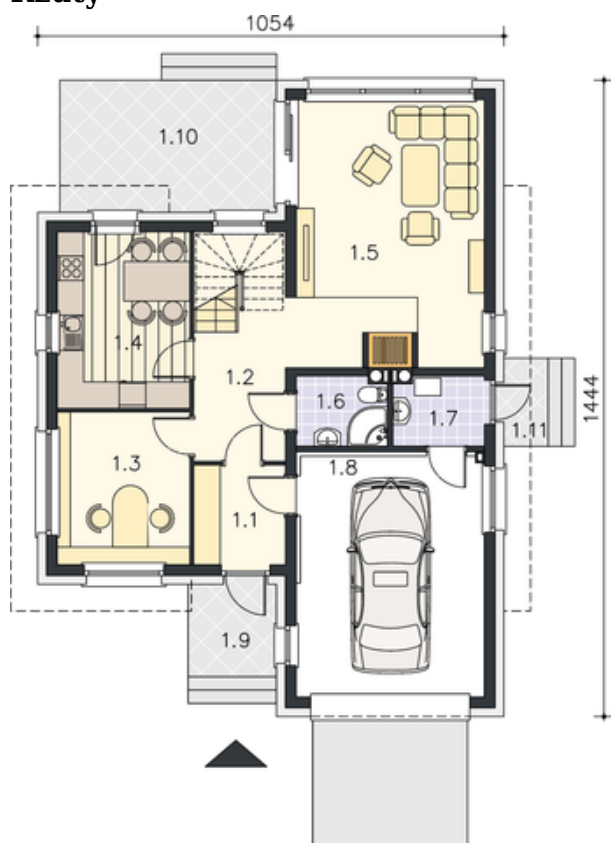
## Przekrój



**Rzuty**

**Parter 90.90 m<sup>2</sup>**

przedsionek	8.80 m <sup>2</sup>
hall z komunikacj	12.60 m <sup>2</sup>
wc	1.90 m <sup>2</sup>
kotłownia	5.10 m <sup>2</sup>
spizarka	2.00 m <sup>2</sup>
kuchnia z jadalni	28.80 m <sup>2</sup>
pokój dzienny	31.70 m <sup>2</sup>
garaż	38.30 m <sup>2</sup>



**Rzuty**

**Piętro 114.35 m<sup>2</sup>**

hall z komunikacj	22.65 m <sup>2</sup>
łazienka	9.60 m <sup>2</sup>
łazienka	9.60 m <sup>2</sup>
pokój z garderob	23.00 m <sup>2</sup>
pokój	20.30 m <sup>2</sup>
pokój	14.65 m <sup>2</sup>
pokój	14.55 m <sup>2</sup>

