

Podstawowe informacje



Dane techniczne projektu

| | |
|------------------------|-----------------------|
| Całkowita powierzchnia | 194 m ² |
| Powierzchnia użytkowa | 107.80 m ² |
| Powierzchnia zabudowy | 83.70 m ² |
| Powierzchnia dachu | 141.10 m ² |
| Kubatura | 492.70 m ³ |
| Wymiary budynku | 10.10 x 8.30 m |
| Kąt nachylenia | 40° |
| Wysokość budynku | 8.10 m |
| Wymiary działki | 18.10 x 18.50 m |

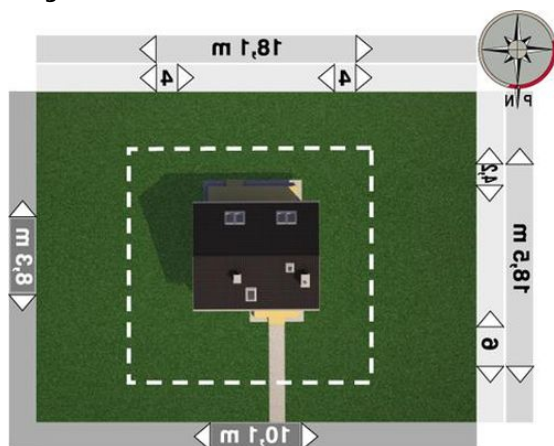
Opis projektu

Dom parterowy, z użytkowym poddaszem, niepodpiwniczonyWersja technologiczna: murowana - beton komórkowyŚciany zewnętrzne: bloczki betonowe YTONG ENERGO gr.36,5cmŚciany wewnętrzne: bloczki silikatowe SILKA E24 gr.24cmStrop: żelbetowyKonstrukcja dachu: krokwiowo-jętkowaRodzaj schodów: żelbetowePokrycie dachu: dachówka ceramiczna firmy ROBENElewacje: tynki silikonowy, silikatowy lub mineralny BOLIXTyp ogrzewania: kocioł na gaz

Elewacje



Sytuacje



Rzuty**Parter 65.50 m²**

| | |
|------------------------|----------------------|
| pokój dzienny | 25.10 m ² |
| pokój | 10.70 m ² |
| hol | 8.00 m ² |
| kuchnia | 7.60 m ² |
| łazienka | 5.10 m ² |
| kotłownia | 3.70 m ² |
| sień | 2.80 m ² |
| klatka schodowa | 2.50 m ² |

Poddasze 51 m²

| | |
|------------------------|----------------------|
| pokój | 15.80 m ² |
| pokój | 11.30 m ² |
| pokój | 9.20 m ² |
| łazienka | 8.10 m ² |
| przedpokój | 4.10 m ² |
| klatka schodowa | 2.50 m ² |