

Podstawowe informacje



Dane techniczne projektu

Całkowita powierzchnia	243.70 m²
Powierzchnia użytkowa	132.20 m²
Powierzchnia zabudowy	283.90 m²
Powierzchnia dachu	261 m²
Kubatura	1 118.90 m³
Wymiary budynku	11.45 x 22.25 m
Kąt nachylenia	22°
Wysokość budynku	6.77 m
Wymiary działki	21.39 x 33.15 m



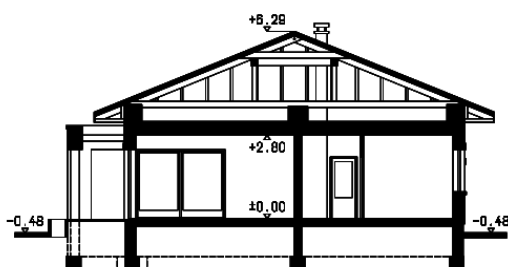
Opis projektu

Nowoczesny dom parterowy z pergolą, zadaszonym tarasem oraz garażem dwustanowiskowym

Elewacje



Przekrój



Rzuty

Parter 132.20 m²

przedsionek	7.10 m ²
pokój	9.85 m ²
łazienka	5.20 m ²
kotłownia	4.60 m ²
garaż	34.90 m ²
hall	15.70 m ²
kuchnia	10.55 m ²
pokój dzienny z jadalni	38.45 m ²
pokój	12.55 m ²
łazienka	6.25 m ²
garderoba	2.25 m ²
pokój	9.85 m ²
pokój	9.85 m ²

