

## Podstawowe informacje



## Dane techniczne projektu

<b>Całkowita powierzchnia</b>	<b>324.60 m<sup>2</sup></b>
<b>Powierzchnia użytkowa</b>	<b>167.50 m<sup>2</sup></b>
<b>Powierzchnia zabudowy</b>	<b>218.10 m<sup>2</sup></b>
<b>Powierzchnia dachu</b>	<b>282 m<sup>2</sup></b>
<b>Kubatura</b>	<b>970 m<sup>3</sup></b>
<b>Wymiary budynku</b>	<b>14.15 x 18.15 m</b>
<b>Kąt nachylenia</b>	<b>35°</b>
<b>Wysokość budynku</b>	<b>8.09 m</b>
<b>Wymiary działki</b>	<b>22.55 x 26.15 m</b>



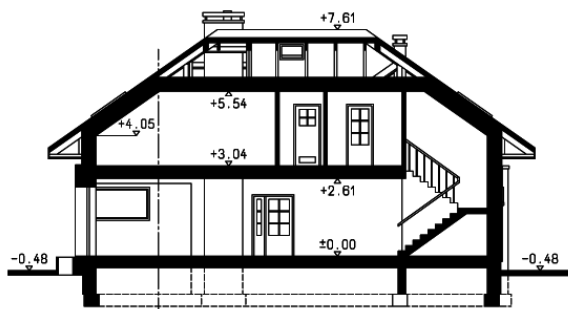
## Opis projektu

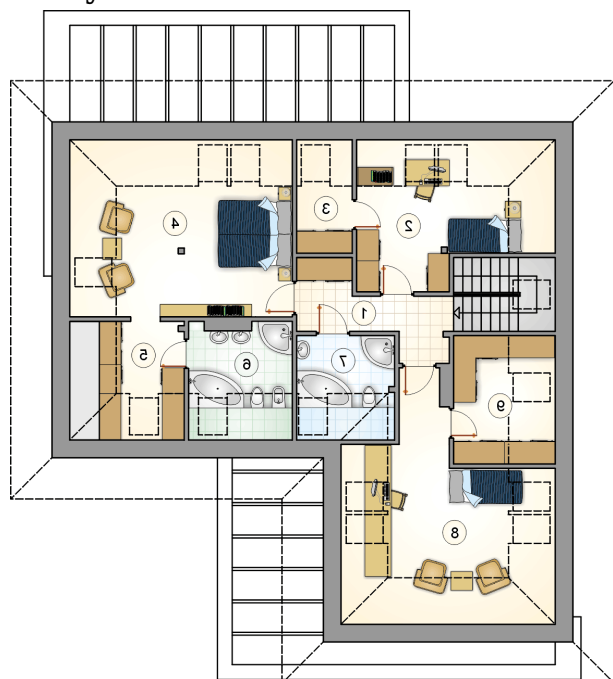
Dom parterowy z poddaszem użytkowym, garażem 2-stanowiskowym i oryginalnymi betonowymi pergolami

## Elewacje

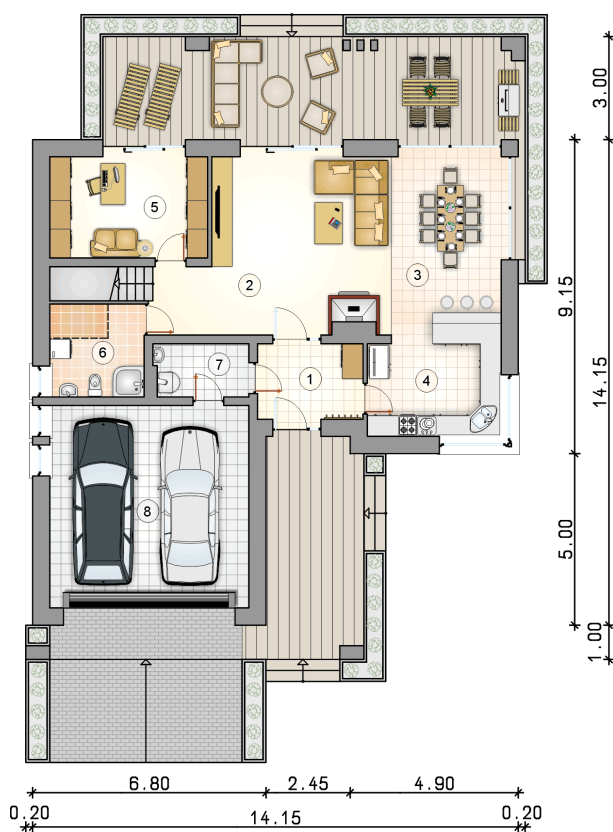


## Przekrój



**Rzuty**

**Parter 90.45 m<sup>2</sup>**

przedsionek	6.60 m <sup>2</sup>
hall z komunikacj	6.40 m <sup>2</sup>
pokój dzienny z jadalni	42.90 m <sup>2</sup>
kuchnia	11.20 m <sup>2</sup>
pokój	13.35 m <sup>2</sup>
łazienka	5.90 m <sup>2</sup>
kotłownia	4.10 m <sup>2</sup>
garaż	33.85 m <sup>2</sup>



**Rzuty**

**Poddasze 77.05 m<sup>2</sup>**

hall z komunikacj	9.50 m <sup>2</sup>
pokój	11.15 m <sup>2</sup>
garderoba	2.85 m <sup>2</sup>
pokój	18.30 m <sup>2</sup>
garderoba	4.40 m <sup>2</sup>
łazienka	5.45 m <sup>2</sup>
łazienka	4.65 m <sup>2</sup>
pokój	15.20 m <sup>2</sup>
garderoba	5.55 m <sup>2</sup>

