

## Podstawowe informacje



## Dane techniczne projektu

<b>Całkowita powierzchnia</b>	<b>219.10 m<sup>2</sup></b>
<b>Powierzchnia użytkowa</b>	<b>103.60 m<sup>2</sup></b>
<b>Powierzchnia zabudowy</b>	<b>113.20 m<sup>2</sup></b>
<b>Powierzchnia dachu</b>	<b>194.10 m<sup>2</sup></b>
<b>Kubatura</b>	<b>638.60 m<sup>3</sup></b>
<b>Wymiary budynku</b>	<b>13.20 x 11 m</b>
<b>Kąt nachylenia</b>	<b>42°</b>
<b>Wysokość budynku</b>	<b>9 m</b>
<b>Wymiary działki</b>	<b>21.20 x 21 m</b>



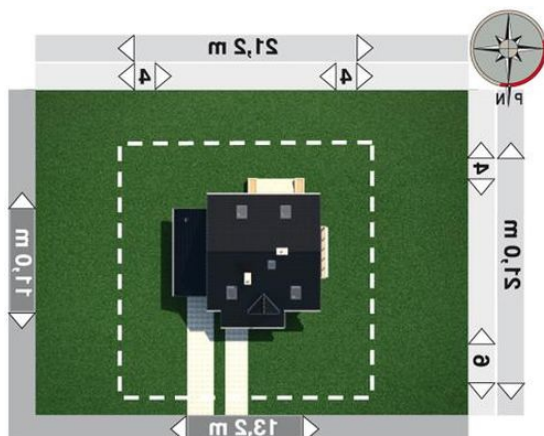
## Opis projektu

**Dom parterowy, z użytkowym poddaszem, z garażem**  
 Wersja technologiczna: murowana - beton komórkowy  
 Ściany zewnętrzne: bloczki SOLBET Optimal gr. 24cm + docieplenie płyty FASROCK MAX gr.15cm  
 Ściany wewnętrzne: bloczki SOLBET Optimal gr.24cm i gr.12cm  
 Strop: żelbetowy  
 Konstrukcja dachu: drewniana, jętkowa  
 Rodzaj schodów: żelbetowe  
 Pokrycie dachu: dachówka cementowe BRAASE  
 Elewacje: tynki silikonowe silikatowe oraz mineralne BOLIX  
 Typ ogrzewania: kocioł na gaz

## Elewacje



## Sytuacje



**Rzuty****Parter 69.60 m<sup>2</sup>**

<b>pokój</b>	26.60 m <sup>2</sup>
<b>pokój dzienny</b>	3.10 m <sup>2</sup>
<b>korytarz</b>	3.10 m <sup>2</sup>
<b>łazienka</b>	4.00 m <sup>2</sup>
<b>klatka schodowa</b>	5.10 m <sup>2</sup>
<b>wiatrołap</b>	5.40 m <sup>2</sup>
<b>hol</b>	7.50 m <sup>2</sup>
<b>kotłownia</b>	12.10 m <sup>2</sup>
<b>kuchnia</b>	18.80 m <sup>2</sup>
<b>garaż</b>	2.70 m <sup>2</sup>

**Poddasze 46.80 m<sup>2</sup>**

<b>pokój</b>	10.50 m <sup>2</sup>
<b>sypialnia</b>	10.50 m <sup>2</sup>
<b>pokój</b>	9.30 m <sup>2</sup>
<b>łazienka</b>	7.10 m <sup>2</sup>
<b>przedpokój</b>	3.20 m <sup>2</sup>
<b>klatka schodowa</b>	3.10 m <sup>2</sup>
<b>pralnia</b>	1.80 m <sup>2</sup>
<b>podest</b>	1.30 m <sup>2</sup>